

Guiding the leaders of tomorrow

▶ 2025

## Hoërskool Olimpiade voorbereidings studiegids

### Graad 11

# BESIGHEIDSTUDIES

**VORIGE VRAESTEL EN MEMO  
RONDE EEN EN TWEE  
2022 \* 2023 \* 2024**



UNIVERSITY  
OF  
JOHANNESBURG

DEPARTMENT OF  
FINANCE AND INVESTMENT  
MANAGEMENT



Walter Sisulu University  
In pursuit of excellence

NELSON MANDELA  
UNIVERSITY



DURBAN UNIVERSITY OF TECHNOLOGY  
INYUVESI YASETHEKWINI YEZOBUCHWEPHESHE  
Creative. Distinctive. Impactful.

MILPARK  
EDUCATION



UFS

UNIVERSITY OF THE FREE STATE  
UNIVERSITEIT VAN DIE VRYSTAAT  
YUNIVESITHI YA FREISTATA

# NELSON MANDELA UNIVERSITY



**Change the World by applying for a qualification in one of the following study fields:**

Accounting • Advertising • Afrikaans • Agricultural Management • Analytical Chemistry • Anthropology • Applied Design • Applied Mathematics • Architectural Technology • Architecture • Art • Auditing • Biochemistry • Biokinetics • Botany • Broadcasting • Building • Business Management • Business Studies • Ceramic Design • Chemistry • Civil Engineering • Clinical Psychology • Computer Science • Communication Networks (IT) • Conservation Biology • Construction Economics • Construction Management • Construction Studies • Counselling Psychology • Chemical Process Technology • Development Studies • Dietetics • Economics • Ecology • Education • Electrical Engineering • English • Environmental Health • Environmental Management • Emergency Medical Care (Paramedic) • Fashion • Financial Accounting • Financial Planning • Fine Art • Foundation Phase Teaching • Forestry • French • FET Teaching • Game Ranch Management • Geography • Geology • Graphic Design • History • Hospitality Management • Human Movement Science • Human Resource Management • Human Settlement Development • Industrial Psychology • Industrial Engineering • Information Systems • Information Technology • Inorganic Chemistry • Interior Design • Internal Auditing • Inventory Management • Intermediate Phase Teaching • isiXhosa • Journalism • Language & Literature • Law • Logistics • Management • Marine Biology • Marine Engineering • Marketing • Mathematics • Mechanical Engineering • Mechatronics • Media, Communication & Culture • Microbiology • Music • Medical Laboratory Science • Medicine & Surgery • Nature Conservation • Nursing • Operations Management • Painting • Pharmacy • Philosophy • Physiology • Photography • Physics • Political Studies • Polymer Technology • Psychology • Public Administration • Public Management • Public Relations Management • Quality Management • Quantity Surveying • Radiography (Diagnostic) • Restoration Ecology • Renewable Energy • Sculpture • Senior Phase Teaching • Social Work • Sociology • Software Development • Sport Management • Sport Science • Statistics • Support Services (IT) • Taxation • Textile Design & Technology • Tourism • Transport Economics • User Support Services (IT) • Visual Arts • Wood Technology • Zoology



Change the World

**E** [info@mandela.ac.za](mailto:info@mandela.ac.za)

**T** 041 504 1111

**myfuture.mandela.ac.za**



# PROVERTO



## NATIONAL HIGH SCHOOL OLYMPIAD

### ANSWER SHEET

TODAY'S DATE DAY MONTH YEAR GRADE

SCHOOL NAME

LEARNER SURNAME

FIRST NAME INITIALS DATE OF BIRTH Female Male

LEARNER EMAIL (if available)

LEARNER Mobile Number

**SELECT THE SUBJECT/SUBJECTS (Mark a block with a X)**

ACCOUNTING/REKENINGKUNDE  BUSINESS STUDIES/BESIGHEIDSTUDIES  ECONOMICS/EKONOMIE

### ACCOUNTING / REKENINGKUNDE

1 A B C D	6 A B C D	11 A B C D	16 A B C D	21 A B C D	26 A B C D
2 A B C D	7 A B C D	12 A B C D	17 A B C D	22 A B C D	27 A B C D
3 A B C D	8 A B C D	13 A B C D	18 A B C D	23 A B C D	28 A B C D
4 A B C D	9 A B C D	14 A B C D	19 A B C D	24 A B C D	29 A B C D
5 A B C D	10 A B C D	15 A B C D	20 A B C D	25 A B C D	30 A B C D

TOTAL \_\_\_\_/30

### BUSINESS STUDIES / BESIGHEIDSTUDIES

1 A B C D	6 A B C D	11 A B C D	16 A B C D	21 A B C D	26 A B C D
2 A B C D	7 A B C D	12 A B C D	17 A B C D	22 A B C D	27 A B C D
3 A B C D	8 A B C D	13 A B C D	18 A B C D	23 A B C D	28 A B C D
4 A B C D	9 A B C D	14 A B C D	19 A B C D	24 A B C D	29 A B C D
5 A B C D	10 A B C D	15 A B C D	20 A B C D	25 A B C D	30 A B C D

TOTAL \_\_\_\_/30

### ECONOMICS / EKONOMIE

1 A B C D	6 A B C D	11 A B C D	16 A B C D	21 A B C D	26 A B C D
2 A B C D	7 A B C D	12 A B C D	17 A B C D	22 A B C D	27 A B C D
3 A B C D	8 A B C D	13 A B C D	18 A B C D	23 A B C D	28 A B C D
4 A B C D	9 A B C D	14 A B C D	19 A B C D	24 A B C D	29 A B C D
5 A B C D	10 A B C D	15 A B C D	20 A B C D	25 A B C D	30 A B C D

TOTAL \_\_\_\_/30

**INSTRUCTIONS:** Please complete all required information  
Colour a circle completely ● CORRECT MARK  
Erase any faulty marks completely  
Do not fold, tear or damage this form

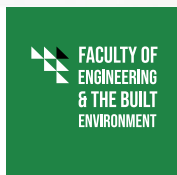
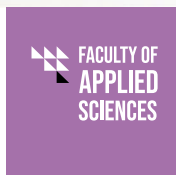


DURBAN UNIVERSITY OF TECHNOLOGY  
INYUVESI YASETHEKWINI YEZOBUCHWEPHESHE

# 2025

# Applications to Study @DUT

# Open



**Apply today via the  
Central Applications Office (CAO):**

[WWW.CAO.AC.ZA](http://WWW.CAO.AC.ZA) 🔍

For more information on our programmes visit: [www.dut.ac.za](http://www.dut.ac.za)

DurbanUniversityOfTechnology @DUT\_Tweets @DUTCampusTV @DUT\_Official1  
 @DUT\_Official Durban University Of Technology

**ENVISION2030** transparency • honesty • integrity • respect • accountability  
fairness • professionalism • commitment • compassion • excellence

**CREATIVE. DISTINCTIVE. IMPACTFUL.**

**BESIGHEIDSSTUDIES**  
**GRAAD II**  
**RONDE 1 & 2**

**2024**

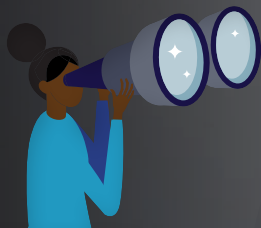
**VORIGE VRAESTEL**



# EXPLORE OUR

Comprehensive Undergrad  
**ONLINE** Programmes

Your Pathway to Success



Learn More

[www.milpark.ac.za](http://www.milpark.ac.za)

We've got you. You've got this.

# PROVERTO EBW OLIMPIADE 2024 - GRAAD 11

## BESIGHEIDSTUDIES

### RONDE EEN

KIES DIE MEES KORREKTE OPSIE VIR VRAE 1 TOT 30.

#### INVLOED OP EN BEHEERFAKTORE WAT SAKE-OMGEWINGS BEÏNVLOED

1. Wat is die primêre impak van veranderinge in verbruikersvoorkeure op 'n besigheidsomgewing?
  - A Stabiele marktoestande.
  - B Verhoogde produksiekostes.
  - C Verskuiwing in vraag na produkte en dienste.
  - D Konsekwente regulatoriese raamwerke.
2. Hoe beïnvloed tegnologiese vooruitgang die besigheidsomgewing?
  - A Dit lei tot 'n afname in mededinging.
  - B Dit skep eenvormigheid oor bedrywe heen.
  - C Dit dryf innovasie, ontwig markte en verander bedryfslandskappe.
  - D Dit het geen impak op besigheidsbedrywighede nie.
3. Hoe kan 'n maatskappy sy interne omgewing proaktief bestuur om by eksterne veranderinge aan te pas?
  - A Deur eksterne faktore te ignoreer en uitsluitlik op interne sterkpunte te fokus.
  - B Deur 'n kultuur van weerstand teen verandering te kweek.
  - C Deur gereeld sterk- en swakpunte te assesser en strategieë daarvolgens aan te pas.
  - D Deur werknemerbetrokkenheid by besluitnemingsprosesse te verminder.
4. Evalueer of die volgende uittreksel as 'n Missie- of 'n Visiestelling geklassifiseer word.

Ons opvoedkundige organisasie samel die fondse in wat benodig word om veilige, hoë-gehalte skole in minderbevoorregte gemeenskappe daar te stel om vir elke kind toegang te gee tot die gehalte onderwys wat hulle verdien. Ons organisasie sal met ons missie voortgaan totdat ons die lewe van elke kind wêreldwyd aangeraak het en hulle toegang tot hoë-gehalte onderwys het, sodat hulle die kennis en vaardighede kan bekom wat nodig is om veranderingmakers (change-makers) in hul gemeenskappe te wees.

- A Gekombineerde visie- en missiestelling.
- B Visiestelling.
- C Missiestelling.
- D Geen van die bogenoemde nie.

## UITDAGINGS IN SAKE-OMGEWINGS

5. Watter impak het 'n wêreldwye ekonomiese resessie op besighede wat in verskeie lande bedryf word?
- A Verhoogde verbruikersbesteding.
  - B Verbeterde markstabiliteit.
  - C 'n Ekonomiese afswaai, wat verkope en winsgewendheid beïnvloed.
  - D Uitbreiding van internasionale handelsgelentede.

6. Hoe kan kuberveiligheidsbedreigings besighede beïnvloed?
- A Verbeter databeskerming en kliëntevertroue.
  - B Lei tot verhoogde operasionele doeltreffendheid.
  - C Lei tot data-oortredings, finansiële verliese en skade aan reputasie.
  - D Verbeter kommunikasiekanale met kliënte.

7. Hoe kan verskuiwings in samelewingswaardes en -voorkeure uitdagings vir besighede bied?
- A Deur statiese produkaanbiedings te verseker.
  - B Deur produkte en dienste met ontwikkelende samelewingsverwagtinge te belyn.
  - C Deur verbruikersterugvoer en -voorkeure te verontagsaam.
  - D Deur sosiale verantwoordelikhedsinisiatiewe te vermy.

8. VOLHOUBARE VESELS

Ons werk saam met boere om natuurlike habitatte te help bewaar en herwin wat ons kan in ons materiaal. BETTER COTTON INITIATIVE: Ons is 'n lid van die Better Cotton Initiative, wat boere help om hul lewensbestaan te verbeter terwyl hulle stres op die omgewing verminder.

Die uittreksel hier bo het 'n impak op 'n markfaktor en 'n makrofaktor. Identifiseer die TWEE faktore.

- I Verskaffer
- II Omgewing
- III Tegnologie
- IV Aanvullende produkte

- A I en II
- B I en III
- C III en IV
- D II en III

9. 'n Mynwerkersvakbond en onderhandelaars by Impala Platinum was in gesprek om 'n staking oor lone wat die wêreldpryse van die edelmetaal kan beïnvloed, te voorkom.

Die meeste stakings handel oor loononderhandelinge. Wat is tans die minimumloon in Suid-Afrika?

- A R21,69
- B R23,19
- C R20,35
- D R25,42



## AANPASSING BY UITDAGINGS IN SAKE-OMGEWINGS

- 10.** Suid-Afrika het oor die jare fluktuasies/skommeling in sy ekonomiese toestande ervaar. Hoe sou jy as 'n sakeleier jou maatskappy strategies deur beide ekonomiese afswaai en opswaai navigeer?
- A** Implementeer korttermyn kostebesnoeiingsmaatreëls tydens afswaai en belê groot tydens opswaai.
  - B** Fokus op langtermyn volhoubaarheid, diversifiseer inkomstestrome en handhaaf behendigheid om by veranderende ekonomiese toestande aan te pas.
  - C** Maak op regeringsingrypings staat om ekonomiese uitdagings te weerstaan.
  - D** Volg 'n reaktiewe benadering en pas strategieë slegs aan wanneer uitdagings opduik.
- 11.** In die konteks van Suid-Afrika se diverse arbeidsmag, hoe kan besighede kulturele verskille effektief bestuur en inklusiwiteit in die organisasie bevorder?
- A** Standaardiseer organisasiekultuur om verskille te minimaliseer.
  - B** Verwelkom diversiteit, voorsien kulturele sensitiviteitsopleiding en kweek 'n inklusiewe werkplekkultuur.
  - C** Ignoreer kulturele verskille om 'n neutrale werksomgewing te handhaaf.
  - D** Implementeer streng assimilasië beleide om eenvormigheid onder werknemers te verseker.
- 12.** Suid-Afrika staar uitdagings in die gesig wat met energievoorsiening en infrastruktuur verband hou. Hoe sou jy as entrepreneur hierdie uitdagings aanspreek en operasionele kontinuïteit verseker?
- A** Maak slegs op regeringsinisiatiewe staat om energie- en infrastruktuurkwessies aan te spreek.
  - B** Belê in hernubare energiebronne en ontwikkel gebeurlikheidsplanne vir infrastruktuuronderbrekings.
  - C** Ignoreer energie- en infrastruktuuruitdagings aangesien dit buite besighede se beheer is.
  - D** Besnoei/verminder bedrywighede gedurende periodes van energieskaarste.
- 13.** Politieke stabiliteit speel 'n deurslaggewende rol in die besighedsomgewing. Hoe moet besighede in Suid-Afrika politieke onsekerhede hanteer om veerkragtigheid en groei te verseker?
- A** Diversifiseer beleggings en sit gebeurlikheidsplanne vir verskeie politieke scenario's in plek.
  - B** Noukeurige belyning met die regerende politieke party om risiko's te verminder.
  - C** Ignoreer politieke onsekerhede aangesien dit 'n minimale impak op sakebedrywighede het.
  - D** Beperk internasionale samewerking om politieke verstremgeling te vermy.
- 14.** Tegnologiese vooruitgang is besig om nywerhede wêreldwyd te hervorm. Hoe kan Suid-Afrikaanse besighede tegnologie gebruik om mededingend te bly en innovasie te bevorder?
- A** Maak uitsluitlik staat op eksterne tegnologieverskaffers vir innovasie.
  - B** Minimaliseer tegnologiese integrasie om koste te verminder.
  - C** Weerstaan tegnologiese veranderinge om stabiliteit te handhaaf.
  - D** Belê in navorsing en ontwikkeling om aan die voorpunt van tegnologiese tendense te bly.

# IMPAK EN UITDAGINGS VAN KONTEMPORÊRE SOSIO-EKONOMIESE KWESSIES OP BESIGHEIDSBEDRYWIGHEDDE

15. Wat is 'n sleutel sosio-ekonomiese uitdaging wat besighede in Suid-Afrika in die gesig staar?
- A Klimaatsverandering.
  - B Politieke onstabiliteit.
  - C Tegnologiese vooruitgang.
  - D Globalisering.
16. Hierdie Wet reguleer die organisatoriese regte van vakbonde en bevorder en fasiliteer kollektiewe bedinging by die werkplek en op sektorale vlak.
- Die bogenoemde stelling is die doelwit van watter wetgewing?
- A Wet op Basiese Diensvoorwaardes.
  - B Wet op Vaardigheidsontwikkeling.
  - C Wet op Arbeidsverhoudinge.
  - D Wet op Verbruikersbeskerming.
17. STASSA het gerapporteer dat die bevolking van Suid-Afrika tans 61 020 221 burgers is. Werkloosheid staan op 31,9%. Hoeveel burgers is sonder werk?
- A 20,72 miljoen
  - B 20,40 miljoen
  - C 19,46 miljoen
  - D 18,5 miljoen
18. Watter rol speel regeringsbeleide om sosio-ekonomiese uitdagings vir besighede in Suid-Afrika aan te spreek?
- A Skep meer uitdagings.
  - B Bied oplossings.
  - C Bly neutraal.
  - D Ignoreer die kwessies.
19. Hoe beïnvloed kwessies wat met inkomste-ongelykheid verband hou die volhoubaarheid van besighede in Suid-Afrika?
- A Dit moedig innovasie aan.
  - B Dit verhoog werknemertevredenheid.
  - C Dit beïnvloed verbruikersbesteding positief.
  - D Dit skep sosiale onrus en ontwig bedrywighede.
20. Wat is die belangrikheid van digitale transformasie vir besighede wat hedendaagse sosio-ekonomiese kwessies in Suid-Afrika moet hanteer?
- A Geen impak op bedrywighede nie.
  - B Verbeter operasionele doeltreffendheid.
  - C Verhoog afhanklikheid van tradisionele metodes.
  - D Verlaag die behoefte aan geskoolde arbeid.

## BESIGHEIDSEKTORE

21. Watter sektor het toenemende regeringsfokus en -investering/belegging ervaar om werkloosheid en vaardigheidsontwikkeling aan te spreek?
- A Mynbou.
  - B Onderwys en Opleiding.
  - C Gesondheidsorg.
  - D Inligtingstechnologie.
22. Vul die ontbrekende inligting in: *Ons voorspel dat reële BBP-groei in 2024 tot \_\_\_\_\_% sal versnel en 1,3% in 2025, vanaf 'n geskatte 0,5% in 2023.*
- A 0,9
  - B 1,2
  - C 1,4
  - D 2,5
23. Watter uitdagings word deur die landbousektor in Suid-Afrika in die gesig gestaar, veral wat grondhervorming betref?
- A Oormaat beskikbaarheid van grond.
  - B Beperkte regeringsintervensie/ingryping.
  - C Ongelyke grondverspreiding.
  - D Gebrek aan belangstelling van beleggers.

## MANIERE OM 'N BESIGHEID EN MAATSKAPPYE AS 'N VORM VAN EIENAARSKAP TE VERKRY

24. Wat is 'n algemene manier om 'n besigheid in Suid-Afrika te verkry wat die aankoop van die meerderheid of al 'n maatskappy se aandele behels?
- A Gesamentlike Onderneming.
  - B Franchising.
  - C Samesmeltings en Verkrygings.
  - D Greenfield-belegging.
25. Hoe dra franchising by tot besigheidseienaarskap in Suid-Afrika?
- A Verhoog regeringsbeheer.
  - B Moedig onafhanklike entrepreneurskap aan.
  - C Beperk markuitbreiding.
  - D Vereis groot aanvanklike belegging.
26. Watter staatsagentskap in Suid-Afrika speel 'n deurslaggewende rol in die regulering van en toesig oor die registrasie van maatskappye?
- A Suid-Afrikaanse Reserwebank.
  - B Departement van Onderwys.
  - C Departement van Gesondheid.
  - D Companies and Intellectual Property Commission (CIPC).

- 27.** Wat is 'n sleutelvoordeel van die vorming van 'n vennootskap as 'n besigheidseienaarskapstruktuur in Suid-Afrika?
- A** Gedeelde aanspreeklikheid vir vennote.
  - B** Gemak waarmee befondsing verkry kan word.
  - C** Gesentraliseerde besluitneming.
  - D** Vrystelling van belasting.
- 28.** Watter tipe besigheidseienaarskapstruktuur in Suid-Afrika bied aan aandeelhouders beperkte aanspreeklikheid en die buigsaamheid van 'n vennootskap?
- A** Alleenhandelaar.
  - B** Korporasie.
  - C** Beperkte Aanspreeklikheid Maatskappy (BAM).
  - D** Koöperatief.
- 29.** Hoeveel kos dit om 'n maatskappy te registreer?
- A** R125
  - B** R550
  - C** R1 250
  - D** R2 560
- 30.** Wat is die belangrikheid van "Regspersoonlikheid" in die konteks van maatskappy-eienaarskap in Suid-Afrika?
- A** Wetlike erkenning as 'n afsonderlike entiteit van sy eenaars.
  - B** Persoonlike aanspreeklikheid van die eenaars.
  - C** Vrystelling van belasting.
  - D** Geen regsbevoegdheid in die hof nie.

**Vak: Besigheidstudies****Onderwerp: Invloed en beheerfaktore wat die besigheidsumgewings beïnvloed****Gebruik die uittreksel hieronder en beantwoord Vraag 1 en 2.**

Suid Afrika se werkloosheidsyfer in die eerste kwartaal van 2024 is op na 32.9% , en is van die hoogste ter wêreld.

(<https://www.statssa.gov.za/?p=16312#:~:text=SA%20labour%20marketeyond%20unemployment%20%E2%80%93%20Time%2DRelated%20Onderemployment%20in%20the%20SA%20arbeid%20mark,die%20hoogste%20in%20die%20wêreld.,> verkry op 2023/06/08)

1. Werkloosheid is 'n makro-omgewingskwessie. Hoe raak dit die mark-omgewing?
  - A Minder belasting is beskikbaar vir die regering.
  - B Minder klante se beskikbaar, aangesien minder besteebare inkomste beskikbaar is.
  - C Toename in klante namate die vraag na goedere toeneem.
  - D Dit het geen effek op die markomgewing nie.
  
2. Werkloosheid is 'n makro-omgewingskwessie. Hoe beïnvloed dit die mikro-omgewing?
  - A Toename in produksie namate die vraag na goedere en dienste toeneem.
  - B Afname in produksie namate die vraag na goedere en dienste toeneem.
  - C Toename in produksie namate die vraag na goedere en dienste afneem.
  - D Afname in produksie namate die vraag na goedere en dienste afneem.
  
3. Watter van die volgende bestuursvlakke sal strategiese besluite neem?
  - A Operasionele bestuur.
  - B Funksionele bestuur.
  - C Topbestuur.
  - D Al bogenoemde.
  
4. Bestuur kan slegs die \_\_\_\_\_ omgewing beïnvloed.
  - A mikro-
  - B interne
  - C mark-
  - D Al bogenoemde

## Onderwerp: Aanpassing by uitdagings in die besigheidsomgewings

5. Watter van die volgende is NIE 'n reg volgens die Wet op Verbruikersbeskerming nie?
- A Die reg op veilige werksomstandighede.
  - B Die reg op ekonomiese belang van verbruikers.
  - C Die reg om te kies.
  - D Die reg op billike bepalinge en voorwaardes.
6. Wat is 'n voorbeeld van 'n operasionele risiko in 'n vervaardigingsmaatskappy?
- A Toerusting mislukking wat lei tot vertraginge in produksie.
  - B Veranderinge in verbruikersvoorkeure wat produk vraag beïnvloed.
  - C Skommeling in wisselkoerse wat internasionale verkope beïnvloed.
  - D Regulerende veranderinge wat industriestandaarde beïnvloed.
7. Watter van die volgende scenario's hou 'n reputasierisiko vir 'n maatskappy in?
- A Die implementering van 'n nuwe, omgewingsvriendelike verpakkingsoplossing.
  - B Om betrokke te wees by 'n skandaal wat onetiese sakepraktyke blootlê.
  - C Begin 'n suksesvolle bemarkingsveldtog wat handelsmerkherkenning 'n hupstoot gee.
  - D Brei uit na nuwe markte om marktaandeel te vergroot.
8. Watter tegniek sal KFC heel waarskynlik gebruik wanneer dit uitdagings uit die makro-omgewing ontleed?
- A Gebalanseerde telkaart.
  - B Porter se ses kragte.
  - C Waardekettinganalise.
  - D PESTLE.

## Onderwerp: Sosio-ekonomiese kwessies

9. Ongeveer \_\_\_ van die Suid-Afrikaanse volwasse bevolking is volledig teen COVID-19 ingeënt.
- A Tussen 10 en 15%
  - B Tussen 29 en 32%
  - C Tussen 35 en 40%
  - D Tussen 42 en 45%
10. Die dodetal ná die verwoestende Tornado in oThongathi, noord van Durban, het tot \_\_\_\_\_ gestyg.
- A 12
  - B 20
  - C 32
  - D 40
11. \_\_\_\_\_ is 'n beleid waardeur die Wet op Gelyke Indiensneming poog om 'n formele struktuur te verskaf om werkplekke te transformeer.
- A Werkloosheid
  - B Regstellende aksie
  - C Aflegging
  - D Globalisering

12. Watter van die volgende is 'n voorbeeld van 'n sosio-ekonomiese kwessie?
- A Hoë werkloosheidsyfers in 'n plaaslike gemeenskap.
  - B Die ontdekking van 'n nuwe voëlspezie in 'n reënwood.
  - C 'n Bekende akteur wat 'n toekenning gewen het vir sy vertolking in 'n flik.
  - D 'n Nuwe slimfoonmodel wat deur 'n tegnologiemaatskappy vrygestel is.
13. Watter van die volgende is die beste voorbeeld van 'n omvattende Korporatiewe Sosiale Verantwoordelikheid (KSV) program?
- A Implementering van volhoubare praktyke regdeur die voorsieningsketting, vermindering van koolstofvrystellings en aktiewe ondersteuning van gemeenskapsontwikkelingsprojekte.
  - B Hou af en toe liefdadigheidsgeleenthede vir belastingvoordele.
  - C Skenk 'n klein gedeelte van winste aan 'n goeie doel.
  - D Borg 'n plaaslike sportspan vir handelsmerkblootstelling.

### Onderwerp: Besigheidsektore

14. Vul die ontbrekende inligting in vir die verklaring hieronder gepubliseer deur STATSSA.

Die \_\_\_\_\_ nywerhede was die belangrikste drywers van groei aan die aanbodkant van die ekonomie.

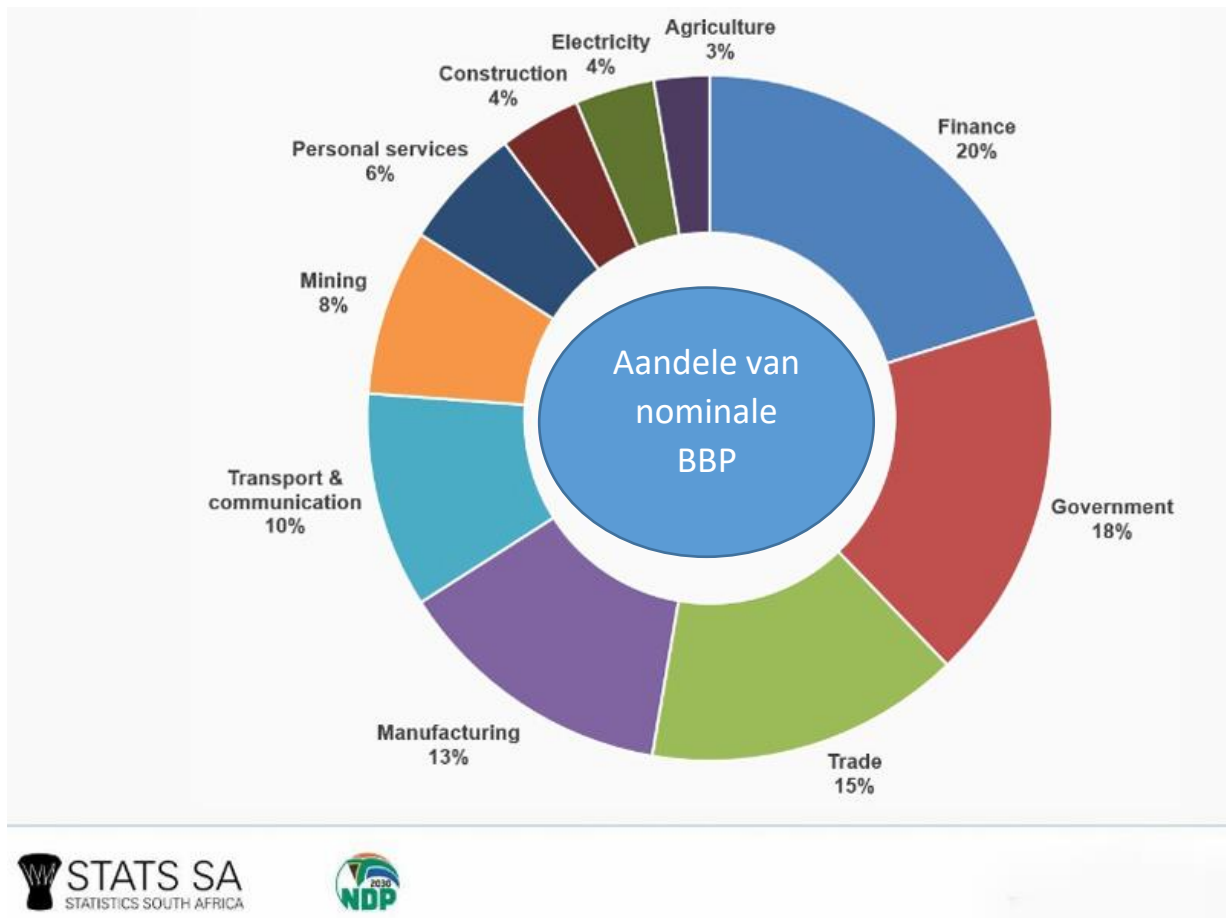
- A landbou en mynbou
- B bankwese en kleinhandel
- C onderwys en infrastruktuur
- D vervaardiging en finansies

15. Die volgende uittreksel is 'n sleuteldoelwit van 'n inisiatief wat daarop gemik is om maatskappye te motiveer.

*Om 'n hulpmiddel te verskaf vir 'n breë, holistiese beoordeling van maatskappybeleide en -praktyke teen wêreld-belynde en plaaslik relevante korporatiewe verantwoordelikheidsstandaarde.*

- A JSE Volhoubare Maatskaplike Praktyke
- B JSE Maatskaplike Verantwoordelikheid Indeks
- C JSE Finansiële Indeks
- D JSE Fiskale Beleid

Gebruik die statistieke hieronder en beantwoord Vraag 16.



16. Wat is die TWEE grootste bydraende primêre sektor nywerhede in Suid Afrika tot ons totale BBP?
- A Finansies teen 20% en die regering teen 18%.
  - B Vervoer en kommunikasie teen 10% en vervaardiging teen 13%.
  - C Landbou teen 3% en mynbou teen 8%.
  - D Handel teen 15% en die regering teen 18%.
17. As die Suid-Afrikaanse rand depresieer is dit 'n \_\_\_\_\_ vir uitvoerders en 'n \_\_\_\_\_ vir invoerders.
- A bedreiging, geleentheid
  - B geleentheid, bedreiging
  - C bedreiging, bedreiging
  - D geleentheid, geleentheid



## Onderwerp: Vorme van Eienaarskap

18. Die meeste entrepreneurs sal 'n lening nodig hê om 'n nuwe sake-onderneming te finansier. Wat was die repokoers in Suid-Afrika aan die einde van 26 Mei 2024?
- A 2.95%
  - B 5.65%
  - C 8.25%
  - D 9.50%

**Gebruik die inligting hieronder om vrae 19 en 20 te beantwoord.**

Nuwe KFC-koncessiehouers kan verwag om tussen R2,5 miljoen en R3,2 miljoen en 'n aanvanklike franchise fooi van R150 000 (BTW uitgesluit) te betaal. Daar word ook van franchisenemers verwag om 7% van hul omset aan bestuursfooie te betaal en 5% van hul omset aan tantième.

(<https://businesstech.co.za/news/business/250849/14-food-franchises-that-cost-less-than-r2-million-to-open-in-south-africa/>) aangepas

19. Hoeveel BTW sal op die aanvanklike franchisegelde vir 'n nuwe KFC-winkel betaal word?
- A R15 789
  - B R22 500
  - C R28 654
  - D R37 500
20. Wat is die persentasie van die omset wat elke franchisenemer aan KFC betaal?
- A 5%
  - B 7%
  - C 12%
  - D 15%

## Onderwerp: Kreatiwiteit en Probleemoplossing

21. Die beste probleemoplossingstegniek om te gebruik om 'n oplossing vir 'n probleem te kry sentreer rondom plaaslike kennis, kulture en tradisies.\_\_\_\_.
- A Mind-Mapping
  - B SKAMPER
  - C Kragveldanalise
  - D Inheemse benadering
22. Die volgende uittreksel is 'n voorbeeld van watter tipe teorie in ag geneem moet word wanneer kreatiewe denke in 'n diverse werkplek toegepas word.
- Die gees van die Afrika-wêreldbeskouing sluit heelheid, gemeenskap en harmonie in wat diep in kulturele waardes ingebed is.*
- A Inheemse denke.
  - B Kragveldanalise.
  - C Aansporende denke.
  - D Beperkende kragte.

23. Los die volgende laterale denkraaisel op:

**HANDEL**

- A Beter handel
- B Binnehandel
- C Klein handel
- D Maklike handeldryf

24. 'n Aksiekaart moet \_\_\_\_\_ insluit.

- A wat, wie, hoekom en verwagte uitkoms
- B wat, hoekom, hoe en wie
- C wanneer, wie, verwagte uitkoms en wat
- D hoekom, hoe, wie en verwagte uitkoms

25. Watter van die volgende beskryf die voordeel om die rol van die “duiwel se advokaat” tydens 'n konflik die beste te speel?

- A Dit help om die konflik vinnig te beëindig deur met die meerderheid saam te stem.
- B Dit bevorder ooreenkoms en eenheid deur meningsverskille te vermy.
- C Dit verminder die behoefte aan verdere bespreking deur opponerende sienings af te wys.
- D Dit moedig kritiese denke en die verkenning van alternatiewe standpunte aan.

### Onderwerp: Professionaliteit en Etiek

26. In 'n professionele omgewing, wat beteken dit om emosionele intelligensie te demonstreer?

- A Bevestiging van oorheersing in besprekings om selfvertroue te toon.
- B Ignoreer persoonlike gevoelens om sakedoelwitte te prioritiseer.
- C Verstaan en bestuur 'n mens se emosies effektief in verskeie situasies.
- D Reageer impulsief op werkplek stressors vir onmiddellike oplossings.

27. Watter optrede weerspieël etiese gedrag die beste in 'n dilemma waar 'n werknemer ontdek haar kollega verduister maatskappyfondse?

- A Help die kollega om toegang te kry tot meer fondse.
- B Ignoreer die situasie om konflik in die werkplek te vermy.
- C Bied aan om die kollega te help om alternatiewe bronne van inkomste te vind.
- D Konfronteer die kollega direk om die gedrag te stop.

28. Wanneer jy voor 'n besluit te staan kom wat jouself kan bevoordeel maar ander kan benadeel, watter etiese beginsel moet jou optrede rig?

- A Egoïsme: Om jou eie belange bo alle ander te prioritiseer.
- B Altruïsme: Tree in die beste belang van ander op, selfs teen persoonlike koste.
- C Utilitarisme: Die keuse van die opsie wat algehele geluk of welstand maksimeer.
- D Relativisme: Om te glo dat etiese beginsels verskil na gelang van die situasie of kultuur.

29. *Sarah is 'n projekbestuurder by 'n tegnologiemaatskappy. Tydens 'n spanvergadering ontdek sy dat een van haar kollegas, John, sy werksure opgeblaas het om meer oortydbetaling te ontvang. John is 'n sleutellid van die span en sy werk word hoog op prys gestel. Sarah staan voor 'n dilemma oor hoe om hierdie situasie eties en professioneel te hanteer.*

Watter stappe moet Sarah neem om die kwessie die beste aan te spreek terwyl sy professionaliteit en etiese standaarde handhaaf?

- A Bespreek die kwessie privaat met John en rapporteer die wangedrag aan hoër bestuur indien nodig.
  - B Verminder John se verantwoordelikhede stilweg om die impak van sy optrede op die span te verminder.
  - C Konfronteer John voor die span om deursigtigheid te verseker.
  - D Ignoreer die kwessie om konflik te vermy en spanharmonie te handhaaf.
30. \_\_\_\_\_ teorie beklemtoon die nakoming van morele beginsels as die grondslag van etiese besluitneming.
- A Beginsel-gebaseerde
  - B Gevolggebaseerde
  - C Utilitaries gebaseerde
  - D Deuggebaseerde

WALTER SISULU UNIVERSITY

# Study with us.

CHOOSE FROM OVER

170

PROGRAMMES

IN OUR 7 FACULTIES SITUATED  
IN THE EASTERN CAPE

**Applications open from 1 April 2024**

Kindly note that applications close on 31 October 2024 for SA applicants, and closes on 30 September 2024 for international applicants.

visit [www.wsu.ac.za](http://www.wsu.ac.za) to

Apply >>>

You may also scan QR Code



@WalterSisuluUni

[www.wsu.ac.za](http://www.wsu.ac.za)

**WSU**  
Walter Sisulu University  
In pursuit of excellence

**BESIGHEIDSSTUDIES**  
**GRAAD II**  
**RONDE 1 & 2**

**2023**

**VORIGE VRAESTEL**

## BESIGHEIDSTUDIES

## INVLOEDE OP EN BEHEERFAKTORE WAT BESIGHEIDSOMGEWINGS BEÏNVLOED

1. Volgens die tipies hiërgiese rangskikking van die gesagslyne, word die organisasie op grond van gespesialiseerde funksionele areas in kleiner groepe verdeel.
  - A Funksionele organisasiestruktuur.
  - B Lyn organisasiestruktuur.
  - C Lyn - en personeel organisasiestruktuur.
  - D Matriks organisasiestruktuur.
  
2. Engen en Woolworths is voorbeelde van \_\_\_\_
  - A funksionele areas.
  - B tussengangers.
  - C mededingers.
  - D strategiese alliansies.
  
3. Watter een van die volgende scenario's word nie beskou as 'n uitdaging van die markomgewing waarin Woolworths bedryf word nie?
  - A 'n Advertisieveldtog deur Pick n Pay wat sy gesamentlike onderneming met Discovery Health bevorder om gesonde eetgewoontes aan te moedig.
  - B Gebrek aan kommunikasie tussen topvlakbestuur en laervlakbestuur oor 'n nuwe salarisstruktuur.
  - C Veranderinge in die demografiese struktuur van die teikenmark.
  - D Gewilligheid van verskaffers om veranderinge in die prys van grondstowwe te onderhandel.
  
4. Evalueer of die volgende uittreksel as 'n Missie- of Visie verklaring geklassifiseer word.

Ons opvoedkundige organisasie samel fondse in wat nodig word om veilige, goeie gehalte skole in minderbevoorregte gemeenskappe te skep sodat elke kind toegang het tot die gehalte onderwys wat hulle verdien. Ons organisasie sal ons missie voortsit totdat ons die lewens van elke kind wêreldwyd aangeraak het en hulle toegang het tot hoë-gehalte onderwys, sodat hulle oor die nodige kennis en vaardighede beskik om veranderingsmakers (change makers) in hul gemeenskappe te wees.

  - A Gekombineerde missie- en visie verklaring.
  - B Visie verklaring.
  - C Missie verklaring.
  - D Geen van bogenoemde nie.

## UITDAGINGS IN BESIGHEIDSOMGEWINGS

5. Die toestand van die \_\_\_\_\_ omgewing beïnvloed besigheidsbesluite oor aangeleenthede soos besteding, lenings en belegging in die \_\_\_\_\_.

- A kwaternêre; tersiêre
- B mikro; makro
- C primêre; sekondêre
- D makro; mikro

6. Op 1 April 2022 het die korporatiewe belastingkoers in Suid-Afrika \_\_\_\_

- A afgeneem tot 27%.
- B onveranderd gebly teen 28%.
- C toegeneem tot 29%.
- D toegeneem tot 30%.

7. Die aandeelpryse op die JEB word deur \_\_\_\_ bepaal.

- A vraag en aanbod
- B die Rand/Dollar wisselkoers
- C inflasie
- D aandelemakelaars

8. VOLHOUBARE VESELS

Ons werk saam met plaasboere om natuurlike habitate te help bewaar en herwin wat ons kan in ons materiaal. BETER KATOEN-INISIATIEF: Ons is 'n lid van die Better Cotton Initiative, wat boere help om hul lewensbestaan te verbeter terwyl omgewingstres verminder word.

Die uittreksel hier bo het 'n impak op 'n markfaktor en 'n makrofaktor. Identifiseer die TWEE faktore.

- I Verskaffer
- II Omgewing
- III Tegnologie
- IV Komplimentêre produkte

- A I en II
- B I en III
- C III en IV
- D II en III

9. 'n Mynwerkersvakbond en onderhandelaars by Impala Platinum was in gesprek/bedinging om 'n staking oor lone af te weer wat die wêreldpryse van die edelmetaal kon beïnvloed.

Die meeste stakings behels loononderhandelinge. Wat is die minimum loon tans in Suid-Afrika?

- A R21,69
- B R23,19
- C R20,35
- D R18,49

## AANPASSING BY UITDAGINGS IN BESIGHEIDSOMGEWINGS

10. Wat noem ons beleggings wat beleggers beskerm teen die dalende koopkrag van geld as gevolg van inflasie?
- A Beer beleggings teen resessie.
  - B Bul beleggings.
  - C Beïnvloed beleggings.
  - D Verskansing teen inflasie.
11. Die mees waarskynlike impak van 'n resessie op Pick n Pay sal \_\_\_\_ wees.
- A 'n verhoging in lone
  - B 'n toename in afleggings
  - C 'n afname in dissiplinêre griewe
  - D 'n afname in bedingingsmag van werkgewers
12. Wat noem 'n mens die aktiwiteit waar jy iemand in 'n gesagsposisie probeer oorreed?
- A Invloed werf
  - B Netwerk
  - C Korrupsie
  - D Bedrog
13. Toe Rusland die Oekraïne aangeval het, het die Suid-Afrikaanse petrolprys tot nuwe rekordhoogtes gestyg. Dit het tot 'n hoër inflasiekoers aanleiding gegee. Hoe kan 'n plaaslike organisasie hierdie uitdaging oorkom?
- A Sluit die besigheid tydelik totdat die petrolprys beter is.
  - B Voeg die bykomende vervoerkoste by die verkoopprijs, sodat die kliënt die ekstra koste dek.
  - C Stop alle KSV-projekte totdat die oorlog geëindig het.
  - D Soek 'n plaaslike verskaffer wat 'n soortgelyke produk teen 'n soortgelyke prys bied.
14. Wat noem ons besigheidstransaksies waarin die eienaarskap van maatskappye, ander besigheidsorganisasies of hul bedryfseenhede oorgedra word na of gekonsolideer word met 'n ander maatskappy?
- A Oorname
  - B Alliansies
  - C Samesmelting
  - D Tussengangers

## IMPAK EN UITDAGINGS VAN HEDENDAAGSE/KONTEMPORÊRE SOSIO-EKONOMIESE KWESSIES OP BESIGHEIDSBEDRYWIGHED

15. 'n Simbool, woord of woorde wat volgens die wet geregistreer of ingestel is en gebruik word as verteenwoordiging van 'n maatskappy of produk.
- A Kopiereg
  - B Handelsmerk
  - C Patent
  - D Slagspreuk



16. Hierdie Wet reguleer die organisatoriese regte van vakbonde en bevorder en fasiliteer kollektiewe bedinging in die werkplek en op sektorale vlak.

Bogenoemde stelling is die doelwit van watter wetgewing?

- A Wet op Basiese Diensvoorwaardes.
  - B Wet op Vaardigheidsontwikkeling.
  - C Wet op Arbeidsverhoudinge.
  - D Wet op Verbruikersbeskerming.
17. Stats SA het berig dat die bevolking van Suid-Afrika 60,6 miljoen burgers is. Werkloosheid is op sy hoogste teen 34.2%. Hoeveel burgers is werkloos?
- A 20.72 miljoen
  - B 20.40 miljoen
  - C 19.32 miljoen
  - D 18.5 miljoen
18. Een van die grootste maatskaplike uitdagings wat hedendaagse Suid-Afrikaanse besighede in die gesig staar, is om \_\_\_\_\_ in die werkplek te bevorder.
- A menseregte
  - B gelykheid
  - C diversiteit
  - D al die bogenoemde
19. *Vind in reaksie op 'n staking plaas of om die werknemers te dwing om 'n eis van die werkgewer te aanvaar.*
- Watter industriële aksie beskryf hierdie stelling die beste?
- A Simpatie staking
  - B Uitsluiting
  - C Pikettering/Betooglinievorming
  - D Sloerstaking
20. Waarvoor staan die volgende afkorting vir die grootste vakbond in Suid-Afrika?  
COSATU
- A Constitution of South African Trade Unions.
  - B Conciliation of South African Trade Unions.
  - C Congress of South African Trade Unions.
  - D Cooperation of South African Trade Unions.

## SAKESEKTORE

21. Watter een van die volgende sektore dra die meeste tot Suid-Afrika se BBP by?
- A Vervaardiging
  - B Landbou
  - C Mynbou
  - D Konstruksie

22. Vul die ontbrekende inligting in: *FocusEconomics Consensus Forecast* paneellede projekteer dat BBP in 2023 na \_\_\_\_\_% sal uitbrei.
- A 0.9
  - B 1.2
  - C 1.4
  - D 2.5
23. Die volgende is 'n voorgestelde lys van besighede in die Primêre Sektor van die ekonomie:
1. Sappi
  2. Nedbank
  3. Aqua Monte Bottelering Aanleg
  4. De Beers
  5. I&J
- Kies die korrekte kombinasie:**
- A 1, 3 en 5
  - B 1, 2 en 5
  - C 1, 4 en 5
  - D 3, 4 en 5

## WYSES OM 'N BESIGHEID EN MAATSKAPPYE AS 'N VORM VAN EIENAARSKAP TE BEKOM

24. Watter term beskryf die volgende definisie met betrekking tot vorme van eienaarskap die beste?
- 'n Besigheidspraktik waarin 'n onderneming 'n derde party huur om take uit te voer, bedrywighede te hanteer, of dienste vir die onderneming te lewer.
- A Alleenhandelaar
  - B Verhuring
  - C Franchising
  - D Uitkontraktering
25. Definieer die term "onbeperkte aanspreeklikheid" soos dit met vorme van eienaarskap verband hou.
- A Onbeperkte aanspreeklikheid beteken dat besigheidseienaars nie vir die skuld van hul besighede verantwoordelik is nie.
  - B Regsbevoegdheid om ooreenkomste of kontrakte aan te gaan.
  - C Onbeperkte aanspreeklikheid beteken dat besigheidseienaars vir hul besigheid se skuld verantwoordelik is.
  - D Geen regsbevoegdheid om ooreenkomste of kontrakte aan te gaan nie.

26. Watter van die volgende is nie 'n voorbeeld van 'n franchise nie?
- A KFC
  - B Wimpy
  - C Spar
  - D Starbucks
27. Voltooi die ontbrekende inligting in die onderstaande stelling:
- PNC Finansiële (PNC) het in 2019 'n \_\_\_\_\_ by die Sekuriteit en Uitrustings Kommissie ingedien waarin 'n nuwe uitreiking van skuld versoek is.
- A AVI
  - B Prospektus
  - C Aanvangstaat
  - D Akte van Inkorporasie
28. Wins wat in 'n privaat maatskappy gedeel word, staan bekend as \_\_\_\_
- A dividende betaal.
  - B kapitaal betaal.
  - C skuldbriewe betaal.
  - D geen van bogenoemde nie.
29. Hoeveel kos dit om 'n maatskappy te registreer?
- A R125
  - B R550
  - C R1 250
  - D R2 560
30. 'n Paar jaar gelede het jou aandelemakelaar jou adviseer om aandele in Ecomove Bpk te koop. Jy het baie geld in hierdie aandeel belê en 10% van die uitgereikte aandelekapitaal besit. A.g.v. kontantvloei-probleme is Ecomove deur die hof insolvent verklaar. As mede-eienaar van die besigheid kan jy \_\_\_\_
- A niks verloor nie.
  - B alles verloor, insluitend jou persoonlike besittings.
  - C die waarde van die aandele wat jy gekoop het verloor.
  - D slegs die bates wat ten tyde van die insolvensie in jou naam geregistreer was, verloor.

# PROVERTO EBW OLYMPIADE 2023 – GRAAD 11

RONDE TWEE

VAK: Besigheidstudies

Onderwerp: Invloed en beheerfaktore wat die sake-omgewings beïnvloed

Gebruik die uittreksel hier onder en beantwoord Vrae 1 en 2.

Suid-Afrika se werkloosheidskoers in die eerste kwartaal van 2023 is op 32,9 % aangeteken en is van die hoogste ter wêreld.

([https://www.statssa.gov.za/?p=16312#:~:text=SA%20labour%20marketeyond%20unemployment%20%E2%80%93%20Time%2DRelated%20Underemployment%20in%20the%20SA%20labour%20market,the%20highest%20in%20the%20world.](https://www.statssa.gov.za/?p=16312#:~:text=SA%20labour%20marketeyond%20unemployment%20%E2%80%93%20Time%2DRelated%20Underemployment%20in%20the%20SA%20labour%20market,the%20highest%20in%20the%20world.,), besoek 2023/06/08)

1. Werkloosheid is 'n makro omgewingskwessie. Hoe beïnvloed dit die mark-omgewing?

- A Minder belasting is vir die regering beskikbaar.
- B Minder kliënte is beskikbaar, aangesien minder besteebare inkomste beskikbaar is.
- C Daar is 'n toename in kliënte namate die vraag na goedere toeneem.
- D Geen effek op die mark-omgewing nie.

2. Werkloosheid is 'n makro omgewingskwessie. Hoe beïnvloed dit die mikro-omgewing?

- A Toename in produksie namate die vraag na goedere en dienste toeneem.
- B Afname in produksie namate die vraag na goedere en dienste toeneem.
- C Toename in produksie namate die vraag na goedere en dienste afneem.
- D Afname in produksie namate die vraag na goedere en dienste afneem.

3. Watter van die volgende bestuursvlakke sal dag-tot-dag besluite neem?

- A Operasionele bestuur.
- B Funksionele bestuur.
- C Top-vlak bestuur .
- D Al die bogenoemde.

4. Die bestuur het geen beheer oor die \_\_\_\_\_ omgewing nie.

- A mikro
- B interne
- C makro
- D Al die bogenoemde.

Onderwerp: Aanpassing by uitdagings in die sake-omgewings

5. Watter van die volgende is ingevolge die Wet op Verbruikersbeskerming NIE 'n reg nie?
- A Die reg op privaatheid.
  - B Die reg op veilige werksomstandighede.
  - C Die reg om te kies.
  - D Die reg op billike bepalings en voorwaardes.
6. Watter tipe risiko sal dit wees indien debiteure nie skuld terugbetaal nie?
- A Finansiële risiko.
  - B Land risiko.
  - C Omgewingsrisiko.
  - D Operasionele risiko.
7. Die risiko dat 'n nuwe politieke party ingestem word om die land te regeer en dus hoër belasting kan instel, kan as watter tipe risiko gesien word?
- A Reputasie risiko.
  - B Land risiko.
  - C Omgewingsrisiko.
  - D Strategiese risiko.
8. Watter tegniek sal Checkers waarskynlik gebruik wanneer die maatskappy uitdagings uit die markomgewing ontleed?
- A Gebalanseerde telkaart.
  - B PE<sup>2</sup>STLE.
  - C Waardeketting analise.
  - D Porter se Kragte-model.

Onderwerp: Sosio-ekonomiese kwessies

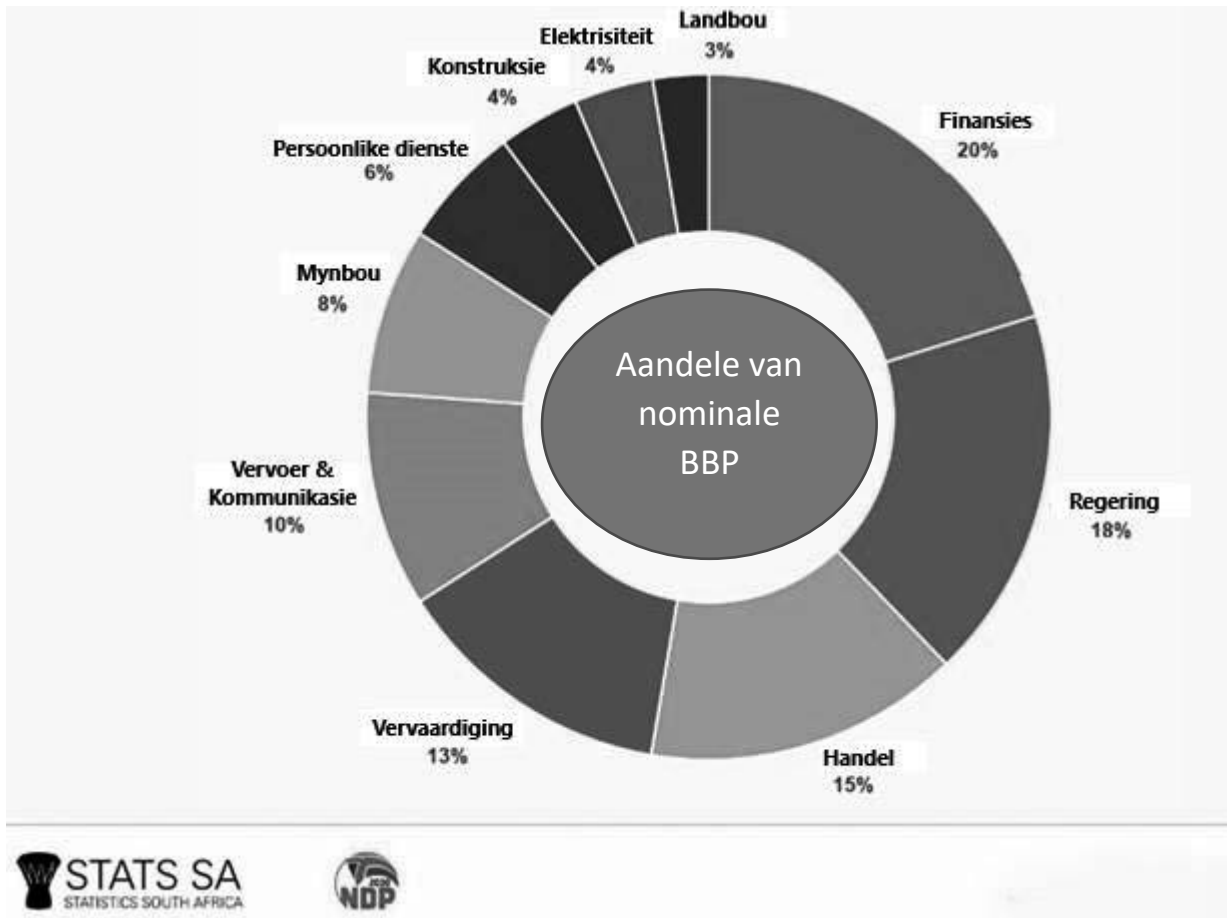
9. \_\_\_\_\_ van die Suid-Afrikaanse volwasse bevolking is ten volle teen COVID ingeënt.
- A Tussen 10 en 15%
  - B Tussen 29 en 32%
  - C Tussen 35 en 40%
  - D Tussen 42 en 45%
10. Ongeveer \_\_\_\_\_ huise is verwoes omdat die gemeenskap tydens die oorstromings in Februarie 2023 naby die Vaalrivier gebly het.
- A 40
  - B 60
  - C 200
  - D 1 300

11. Wanneer Pick n Pay moet besluit aan wie hulle hul ondersteuning vir KSV-programme gaan gee, sal dit \_\_\_\_\_ verantwoordelikheid wees.
- A diskresionêre
  - B etiese
  - C wetlike
  - D ekonomiese
12. Die tipe entrepreneur wat daarop gemik is om gemeenskapsprobleme op te los.
- A Sosio-preneur
  - B Tender-preneur
  - C Tegno-entrepreneur
  - D Eko-preneur
13. Watter van die volgende stellings fokus nie op die voordele van 'n KSV-program in 'n besigheid nie?
- A KSV doen afbreuk aan 'n besigheid se hooffokus om wins te maak.
  - B Besighede met 'n KSV-program ontvang beter ondersteuning van die gemeenskap.
  - C KSV-programme help besighede om op hul impak op die omgewing te fokus.
  - D KSV-programme verhoog die lewenstandaard in gemeenskappe.

Onderwerp: Sake-sektore

14. Vul die ontbrekende inligting in vir die onderstaande stelling wat deur Stats SA gepubliseer is.
- Die \_\_\_\_\_ nywerhede was die belangrikste dryfvere vir groei aan die aanbodkant van die ekonomie.
- A landbou en mynbou
  - B bankwese en kleinhandel
  - C onderwys en infrastruktuur
  - D vervaardiging en finansies
15. Die besluit van graderingsagentskappe om Suid-Afrika tot rommelstatus af te gradeer, sal verhoogde voedsel- en petrolpryse beteken. Hierdie uitdaging sal as 'n \_\_\_\_\_ invloed beskou word.
- A etiese
  - B ekonomiese
  - C tegnologiese
  - D wetlike

Gebruik die onderstaande statistieke en beantwoord Vraag 16.



16. Watter is die TWEE grootste bydraende primêre sektorbedrywe tot ons totale BBP in Suid-Afrika?
- A Finansies op 20% en Regering op 18%.
  - B Vervoer en kommunikasie op 10% en Vervaardiging op 13%.
  - C Landbou op 3% en Mynbou op 8%.
  - D Handel op 15% en Regering op 18%.
17. Indien die Suid-Afrikaanse rand depresieer, is dit 'n \_\_\_\_\_ vir uitvoerders en 'n \_\_\_\_\_ vir invoerders.
- A bedreiging, geleentheid
  - B geleentheid, bedreiging
  - C bedreiging, bedreiging
  - D geleentheid, geleentheid

## Onderwerp: Vorms van Eienaarskap

18. Die meeste entrepreneurs sal 'n lening benodig om 'n nuwe sakeonderneming te finansier. Wat was die repokoers in Suid-Afrika aan die einde van 26 Mei 2023?
- A Tussen 1% en 2%.
  - B Tussen 2% en 3%.
  - C Tussen 5% en 6%.
  - D Tussen 8% en 9%.

Gebruik die onderstaande inligting om Vrae 19 en 20 te beantwoord.



Nuwe Wimpy Franchisenemers kan verwag om tussen R1,9 miljoen en R2,5 miljoen en 'n aanvanklike franchisenemerfooie van R114 300 (BTW uitgesluit) te betaal. Daar word ook van Franchisenemers verwag om 7% van hul omset in bestuursfooie en 5% van hul omset in tantieme te betaal.

(<https://businesstech.co.za/news/business/250849/14-food-franchises-that-cost-less-than-r2-million-to-open-in-south-africa/>)

19. Hoeveel BTW sal op die aanvanklike franchisefooie vir 'n nuwe Wimpy-afsetpunt betaal word?
- A R5 715
  - B R17 145
  - C R16 002
  - D R37 500
20. Wat is die persentasie van die omset wat elke Franchisenemer aan Famous Brands betaal?
- A 5%
  - B 7%
  - C 12%
  - D 15%

## Onderwerp: Kreatiwiteit en Probleemoplossing

21. Watter van die volgende kan 'n struikelblok vir kreatiewe denke wees?
- A Gebrek aan slaap.
  - B Roetine denke.
  - C Bestuurder wat idees ontmoedig.
  - D Al die bogenoemde.
22. Die volgende uittreksel is 'n voorbeeld van watter tipe teorie wat in ag geneem moet word wanneer kreatiewe denke in 'n diverse werkplek toegepas word?

*Die gees van die Afrika-wêreldbeskouing sluit heelheid, gemeenskap en harmonie in, wat diep in kulturele waardes vasgevat is.*



- A Inheemse denke.
  - B Kragveldanalise.
  - C Aansporingsdenke.
  - D Beperkende kragte.
23. Watter van die volgende aktiwiteite is in "Oorspronklikheid" in die vier-pilaar benadering tot kreatiwiteit ingesluit?
- A Om iemand anders se idees te gebruik.
  - B Om iets unieks te skep.
  - C Om detail/besonderhede by die idees wat gegenereer word te voeg.
  - D Geen van die bogenoemde nie.
24. 'n Probleemoplossingstegniek wat 'n visuele voorstelling van verskillende uitkomst aan 'n enkele gebeurtenis gee, kan na verwys word as 'n \_\_\_\_\_
- A Voordele en Nadele tegniek.
  - B Porter se Ses Kragte-model.
  - C Besluitnemingsboom.
  - D Waardeketting analise.
25. Om die rol van die duiwel se advokaat te speel, is tydens konflik funksioneel omdat \_\_\_\_\_
- A dit gebreke in die voorgestelde plan van aksie kritiseer.
  - B dit analitiese denke aanmoedig.
  - C dit doelbewus kritiek vra en dus debat en verskillende menings ontlok.
  - D Al die bogenoemde.

#### Onderwerp: Professionaliteit en Etiek

26. Watter van die volgende sal navorsing oneties maak?
- A Verwysing in alfabetiese volgorde en nie numeriese volgorde nie.
  - B Verseker dat vrae nie meer as een vraag/antwoord bevat nie.
  - C Plagiaat van die inhoud van die navorsing.
  - D Al die bogenoemde.
27. Watter een van die volgende is die raamwerk wat professionele en etiese gedrag van regeringsamptenare verseker?
- A WBV
  - B WBDV
  - C COIDA
  - D Batho Pele
28. 'n \_\_\_\_\_ word benodig as PnP nuwe werknemers aan die etiese kode van die onderneming wil bekendstel.
- A Opvolgplan
  - B Afname strategie
  - C Induksieprogram
  - D Dissiplinêre prosedure

29. 'n Onderneming wat wettige maniere vind om sy belastinglas te verminder, beoefen \_\_\_\_\_
- A belastingvermyding.
  - B belastingontduiking.
  - C belastingaftrekking.
  - D belastingverlaging.
30. 'n Etiese teorie wat verklaar dat 'n morele optrede een is wat die nut of geluk daarvan vir die grootste aantal mense maksimeer.
- A Beginselgebaseerde teorie.
  - B Gevolggebaseerde teorie.
  - C Nuttigheidssteorie.
  - D Deuggebaseerde teorie.

**BESIGHEIDSTUDIËS**  
**GRAAD II**  
**RONDE 1 & 2**

**2022**

**VORIGE VRAESTEL**

# PROVERTO EMS OLIMPIADE- GRAAD 11

## BESIGHEIDSTUDIES

### RONDE EEN

KIES DIE MEES KORREKTE OPSIE VIR VRAE 1 TOT 30.

INVLOED OP EN BEHEERFAKTORE WAT DIE BESIGHEIDSOMGEWINGS BEÏNVLOED

1. Die fiskale beleid van die regering is 'n voorbeeld van die \_\_\_\_\_ omgewing.
  - A interne
  - B mikro-
  - C mark-
  - D makro-
  
2. Watter ondernemingsfunksie moet die produk, prys, plek en promosies in die organisasie in ag neem?
  - A Aankoopfunksie
  - B Finansiële funksie
  - C Bemerkingsfunksie
  - D Algemene bestuursfunksie
  
3. Watter een van die volgende scenario's word nie beskou as 'n uitdaging vir die markomgewing waarin Woolworths bedryf word nie?
  - A 'n Advertensieveldtog deur Pick n Pay en gesamentlike poging (joint venture) met Discovery Health om gesonde eetgewoontes te bevorder.
  - B 'n Gebrek aan kommunikasie tussen topbestuur en laevlak-bestuur m.b.t. 'n nuwe salarisstruktuur.
  - C Veranderinge in die demografiese struktuur van die teikenmark.
  - D Gewilligheid van verskaffers om te onderhandel oor veranderinge in die prys van grondstowwe.
  
4. Evalueer of die volgende uittreksel as 'n missie- of visiestelling geklassifiseer kan word.

Ons opvoedkundige organisasie samel fondse in om veilige skole van hoë gehalte in minderbevoorregte gemeenskappe te bou sodat elke kind toegang het tot die gehalte onderwys wat hulle verdien. Ons organisasie sal voortgaan met ons missie totdat ons die lewens van elke kind wêreldwyd aangeraak het en hulle toegang het tot hoë gehalte onderwys en hulle toegerus is met die kennis en vaardighede wat benodig word om veranderingmakers (change-makers) binne hul gemeenskappe te wees.

- A Gekombineerde missie- en visiestelling.
- B Visiestelling.
- C Missiestelling.
- D Geeneen van die bogenoemde nie.

## UITDAGINGS IN BESIGHEIDSOMGEWINGS

5. Watter een van die volgende kan as 'n sosio-ekonomiese uitdaging geklassifiseer word?
- A 'n Toename in die rentekoers.
  - B 'n Toename in inflasie.
  - C 'n Toename in werkloosheid.
  - D 'n Toename in belasting.
6. Op 1 April 2022 het die korporatiewe belastingkoers in Suid-Afrika:
- A tot 27% afgeneem.
  - B onveranderd gebly teen 28%.
  - C tot 29% toegeneem.
  - D tot 30% toegeneem.
7. Die aandelepryse op die JEB (JSE) word bepaal deur:
- A aanbod en aanvraag.
  - B die Rand/Dollar wisselkoers.
  - C inflasie.
  - D aandelermakelaars.
8. Vir baie besighede het toegang tot internasionale markte makliker geword met die bevordering van:
- A vervaardigingstelsels.
  - B etiese besigheidspraktyke.
  - C inligtingstechnologie.
  - D bemarkingsprosedures.
9. Handelsooreenkomste tussen lande kan besighede in staat stel om materiaal of komponente goedkoper in te voer. Dit is 'n voorbeeld van:
- A regeringwetgewing.
  - B ekonomiese bemagtiging.
  - C privatisering.
  - D globalisering.

## AANPASSINGS BY UITDAGINGS IN BESIGHEIDSOMGEWINGS

10. 'n Probleemoplossingstegniek wat bestaan uit 'n groep mense wat almal idees bydra om 'n probleem op te los word \_\_\_\_\_ genoem.
- A die Delphi tegniek
  - B 'n dinkskrum
  - C 'n kragveld-ontleding
  - D die nominale groeptegniek
11. Die mees waarskynlike impak van 'n resessie op Pick n Pay is:
- A 'n toename in lone.
  - B 'n toename in personeelaflegging.
  - C 'n afname in dissiplinêre griewe.
  - D 'n afname in die werkgewer se bedingingsmag.
12. Volgens Bruce Tuckman se teorie van spandinamika is die meeste klein groepe geneig om 'n voorspelbare roete in hul aktiwiteite te volg. Kies die korrekte volgorde van hierdie aktiwiteite.
- A Vorming, normering, presteer, stormfase, ontbinding.
  - B Vorming, stormfase, presteer, normering, ontbinding.
  - C Vorming, stormfase, normering, presteer, ontbinding.
  - D Vorming, normering, stormfase, presteer, ontbinding.
13. Toe Rusland die Oekraïne aangeval het, het die Suid-Afrikaanse petrolprys tot nuwe rekordhoogtes gestyg. Dit sal tot 'n hoër inflasiekoers lei. Hoe kan 'n plaaslike organisasie hierdie uitdaging se impak bestuur?
- A Sluit die besigheid tydelik totdat die petrolprys gestabiliseer het.
  - B Voeg die bykomende vervoerkoste by die verkoopprijs sodat die kliënt die ekstra koste dek.
  - C Stop alle KSV projekte totdat die oorlog beëindig word.
  - D Vind 'n plaaslike verskaffer wat 'n soortgelyke produk teen 'n soortgelyke prys aanbied.
14. Alle besighede moet hul koolstofvoetspoor (carbon footprint) verklein. Watter een van die volgende sal die doeltreffendste manier wees om hierdie doelwit te bereik?
- A 'n Besigheid kan in 'n elektriese voertuig belê om die vragmotor wat hulle tans gebruik te vervang.
  - B 'n Besigheid kan 'n sonpaneel installeer om hul elektrisiteitsverbruik te verminder.
  - C Eerder as om plaaslik of oorsee vir besigheidsdoeleindes te reis, moet die besigheid probeer om aanlyn vergaderings te reël indien moontlik.
  - D Besighede moet die korrekte hoeveelheid belasting betaal.

## IMPAK EN UITDAGINGS VAN KONTEMPORÊRE SOSIO-EKONOMIESE KWESSIES OP BESIGHEIDSBEDRYWIGHEDE

15. Kies die korrekte stelling.
- A Etiese gedrag sal aan kulturele waardes gekoppel wees.
  - B Etiek beteken om volgens die wet op te tree.
  - C Om in besigheid sukses te behaal, moet jy onetiese gedrag miskyk.
  - D Dit word as oneties beskou om besigheid op die golfbaan of by enige sosiale geleentheid te doen.
16. Dui die moontlike gevolge aan indien bevolkingsgroei ekonomiese groei oorskry.
- A Hoër inflasie.
  - B Ondoeltreffende gebruik van menslike kapitaal.
  - C Onderaanbod van arbeid.
  - D Ooraanbod van arbeid.
17. Vodacom is baie betrokke by sport. Waarom het hulle by sport in Suid-Afrika betrokke geraak? Kies die opsie wat NIE pas nie.
- A Dit lei na beter handelsmerkherkenning.
  - B 'n Maatskappy se bestuur het 'n verantwoordelikheid teenoor aandeelhouers om wins te maksimaliseer.
  - C Dit is 'n manier om Suid-Afrikaanse sport en sportmense te bevorder.
  - D Dit bevorder die handelsnaam se reputasie.
18. Een van die grootste sosiale uitdagings vir Suid-Afrikaanse besighede is die bevordering van \_\_\_\_\_ in die werkplek.
- A menseregte
  - B gelykheid
  - C diversiteit
  - D al die bogenoemde
19. Watter een van die volgende KSV-projekte is die MEES volhoubaar?
- A Voedingskema.
  - B Skenking van komberse en klere.
  - C Vaardigheidsopleiding.
  - D Borgskap van 'n sportspan.
20. Hoe kan die sukses van 'n KSV-inisiatief gemeet word?
- A Bepaal of daar vooruitgang in die plaaslike gemeenskap was.
  - B Gebruik sleutelprestasieaanwysers (key performing indicators (KPIs)), soos byvoorbeeld die aantal boeke wat geskenk is om geletterdheidsvlakke in die gemeenskap te verbeter om voortdurend sukses te meet.
  - C Bepaal of daar 'n toename in die besigheid se wins was.
  - D Dit is nie moontlik om die impak van 'n KSV-inisiatief te meet nie.

## BESIGHEIDSEKTORE

21. Watter een van die volgende sektore dra die meeste by tot Suid-Afrika se BBP?
- A Vervaardiging
  - B Landbou
  - C Mynbou
  - D Konstruksie
22. Privatisering is die term wat gebruik word wanneer:
- A 'n privaat maatskappy op die JEB (JSE) genoteer word.
  - B 'n publieke maatskappy op die JEB genoteer word.
  - C die staat openbare besighede aan die privaatsektor verkoop.
  - D die Minister van Finansies belasting op die privaatsektor verhoog.
23. Die volgende is 'n voorgestelde lys van besighede in die Primêre Sektor van die ekonomie:
- 1. Sappi
  - 2. Nedbank
  - 3. Aqua Monte Bottelingsaanleg
  - 4. De Beers
  - 5. I&J

**Kies die korrekte kombinasie:**

- A 1, 3 en 5
- B 1, 2 en 5
- C 1, 4 en 5
- D 3, 4 en 5

## MANIERE OM BESIGHEDE EN MAATSKAPPYE AS 'N VORM VAN EIENAARSKAP TE BEKOM

24. Die eenaar of eenaars sal in hul persoonlike kapasiteit belasting betaal in die volgende vorms van eienaarskap:
- A Privaat maatskappy en publieke maatskappy.
  - B Beslote korporasie en vennootskap.
  - C Vennootskap en privaat maatskappy.
  - D Alleenhandelaar en vennootskap.
25. Definieer die term "onbeperkte aanspreeklikheid" soos dit met vorms van eienaarskap verband hou.
- A Sake-eenaars is nie vir hul besighede se skuld verantwoordelik nie.
  - B Sake-eenaars het regsbevoegdheid om ooreenkomste of kontrakte aan te gaan.
  - C Sake-eenaars is vir die besighede se skuld verantwoordelik.
  - D Sake-eenaars het geen regsbevoegdheid om ooreenkomste of kontrakte aan te gaan nie.



26. Watter van die volgende is nie 'n voorbeeld van 'n franchise nie?
- A KFC
  - B Wimpy
  - C Spar
  - D Starbucks
27. Die \_\_\_\_\_ bespreek die interne bestuur en organisasie van die besigheid en sluit, onder andere, inligting rakende aandele in.
- A besigheidsplan
  - B Memorandum van Assosiasie
  - C Akte van Inkorporasie
  - D prospektus
28. Watter aandeelhouers sal hul dividende laaste ontvang?
- A Stigtersaandeelhouers.
  - B Gewone voorkeuraandeelhouers.
  - C Kumulatiewe voorkeuraandeelhouers.
  - D Deelnemende voorkeuraandeelhouers.
29. Watter van die volgende is nie 'n kenmerk van 'n alleenhandelaar nie?
- A Beperkte aanspreeklikheid
  - B Beperkte voortbestaan
  - C Beperkte kapitaal
  - D Maklike bestuur
30. 'n Paar jaar gelede het jou aandelemakelaar jou geadviseer om aandele in Ecomove Bpk. te koop. Jy het baie geld in hierdie aandele belê en het 10% van die uitgereikte aandeelkapitaal besit. As gevolg van probleme met kontantvloei is Ecomove deur die hof insolvent verklaar. Wat kan jy as mede-eienaar van die besigheid as gevolg hiervan verloor?
- A Niks nie.
  - B Alles, insluitend jou persoonlike besittings.
  - C Die waarde van die aandele wat jy gekoop het.
  - D Slegs daardie bates wat ten tye van die insolvensie in jou naam geregistreer was.

# PROVERTO EMS OLYMPIADE 2022 – GRAAD 11

## RONDE TWEE

Onderwerp: Invloed- en beheerfaktore wat die sakeomgewings beïnvloed

### **Gebruik die onderstaande uittreksel en beantwoord Vrae 1 en 2.**

Suid-Afrika se werkloosheidskoers het in die vierde kwartaal van 2021 na **35,3%** gestyg. Dit was die hoogste werkloosheidskoers sedert kwartaallikse data in 2008 beskikbaar gemaak is.

(<https://tradingeconomics.com/south-africa/unemployment-rate>, besoek 24/05/2022)

1. Werkloosheid is 'n makro-omgewingsprobleem. Hoe beïnvloed dit die mark omgewing?

- A Minder belasting is vir die regering beskikbaar.
- B Minder kliënte is beskikbaar aangesien minder besteebare inkomste beskikbaar is.
- C Toename in kliënte namate die vraag na goedere toeneem.
- D Geen effek op die markomgewing nie.

2. Werkloosheid is 'n makro-omgewingsprobleem. Hoe beïnvloed dit die mikro-omgewing?

- A Toename in produksie namate die vraag na goedere en dienste toeneem.
- B Afname in produksie namate die vraag na goedere en dienste toeneem.
- C Toename in produksie namate die vraag na goedere en dienste afneem.
- D Afname in produksie namate die vraag na goedere en dienste afneem.

Dui aan of die uitdagings in Vraag 3 en 4 in die mikro-, mark of makro-omgewing teenwoordig is.

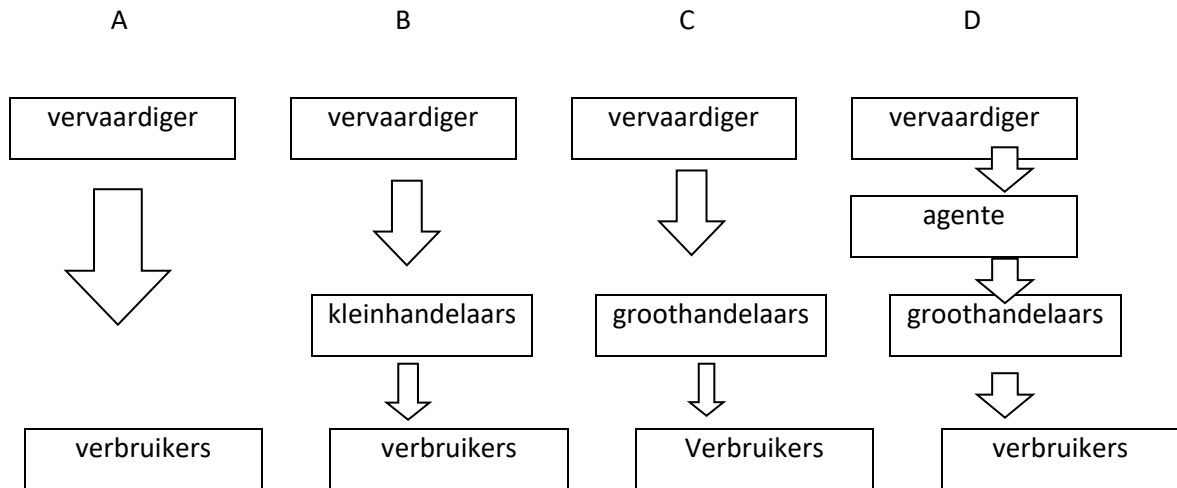
3. Identifiseer die besigheidsomgewing waar die 2021 plundering wat in KZN en Gauteng voorgekom het, ontstaan het.

- A Mikro-omgewing.
- B Mark omgewing.
- C Makro-omgewing.
- D Geen van bogenoemde nie.

4. Woolworths het hul Dash toep kort na die Checkers 60Sixty toep ontwikkel. Dit is 'n voorbeeld van 'n element in die \_\_\_\_\_ omgewing.

- A mikro-
- B Mark
- C makro-
- D Geen van bogenoemde nie.

5. Die Pick n Pay ASAP toep het 'n aanlynbestellingstelsel. Met hierdie moderne bemarkingstrategie kan kliënte gerieflik oor die internet bestel en hul aankope vanaf die naaste Pick n Pay-winkel by hul voordeur laat aflewer. Hierdie verspreidingskanaal sal die beste geïllustreer word as:



6. Maatskappye bestee groot bedrae geld aan advertensies. Advertensies op sosiale media tydens die COVID-inperking het die volgende uitwerking op die pryse van produkte gehad:

- A Die pryse van produkte het gestyg om die advertensie-uitgawes te absorbeer.
- B Die pryse van produkte het gedaal as gevolg van die skaalbesparings wat deur die verhoogde vraag na die produk geskep is.
- C Albei die bogenoemde stellings is moontlik.
- D Pryse is nie deur advertensies beïnvloed nie, slegs verkope en winste styg dus.

7. Kies die **KORREKTE** kombinasie. Bestuur het 'n mate van invloed op die markomgewing en moet daarom verseker dat:

- 1) aandag aan KSV-programme geskenk word.
- 2) daar kommunikasie en bedinging met vakbonde is.
- 3) die kanaalleiers in die verspreidingsnetwerk geïdentifiseer word.
- 4) die verhoudings met belanghebbendes gekoester word.

- A 1 en 2
- B 2 en 3
- C 1 en 4
- D 1, 2, 3 en 4

8. 'n Besigheid het volle beheer oor:

- A vakbonde.
- B die tegnologiese omgewing.
- C mededingers.
- D die funksies van die besigheid.

Onderwerp: Sosio-ekonomiese kwessies

9. \_\_\_\_\_ van die Suid-Afrikaanse volwasse bevolking is ten volle teen COVID ingeënt.
- A Tussen 10 en 15%
  - B Tussen 29 en 32%
  - C Tussen 35 en 40%
  - D Tussen 42 en 45%
10. KwaZulu-Natal Premier Sihle Zikalala sê dat die voorlopige koste van skade ná die onrus en plundering in KZN na raming R\_\_\_\_\_ beloop.
- A 2 miljard
  - B 7 miljoen
  - C 17 miljard
  - D 1 miljard
11. Vul die ontbrekende inligting in vir die onderstaande stelling wat op die Lancet-webwerf van April 2022 gepubliseer is.
- ’n Nuwe plan beoog om Afrika in staat te stel om teen 2040 sowat \_\_\_\_\_ van die entstof wat dit nodig plaaslik te vervaardig.
- A 50%
  - B 55%
  - C 60%
  - D 65%
12. Korporatiewe Sosiale Belegging (KSB) kan die beste gedefinieer word as:
- A die werklike hulpbronne in die vorm van geld, arbeid en masjinerie wat gebruik word om die welsyn van alle belanghebbendes te bevorder.
  - B ’n program wat die reëls vir die interne bestuur van die onderneming uiteensit.
  - C ’n ondersoek na onetiese praktyke in die organisasie.
  - D bestuur se verpligting om die welsyn van alle werknemers te beskerm en te bevorder.
13. Watter van die volgende stellings fokus nie op die voordele van ’n KSV-program in ’n besigheid nie?
- A KSV doen afbreuk aan ’n besigheid se hooffokus om wins te maak.
  - B Besighede met ’n KSV-program ontvang beter ondersteuning van die gemeenskap.
  - C KSV-programme help besighede om op hul impak op die omgewing te fokus.
  - D KSV-programme verhoog die lewenstandaard in gemeenskappe.

Onderwerp: Besigheidsektore

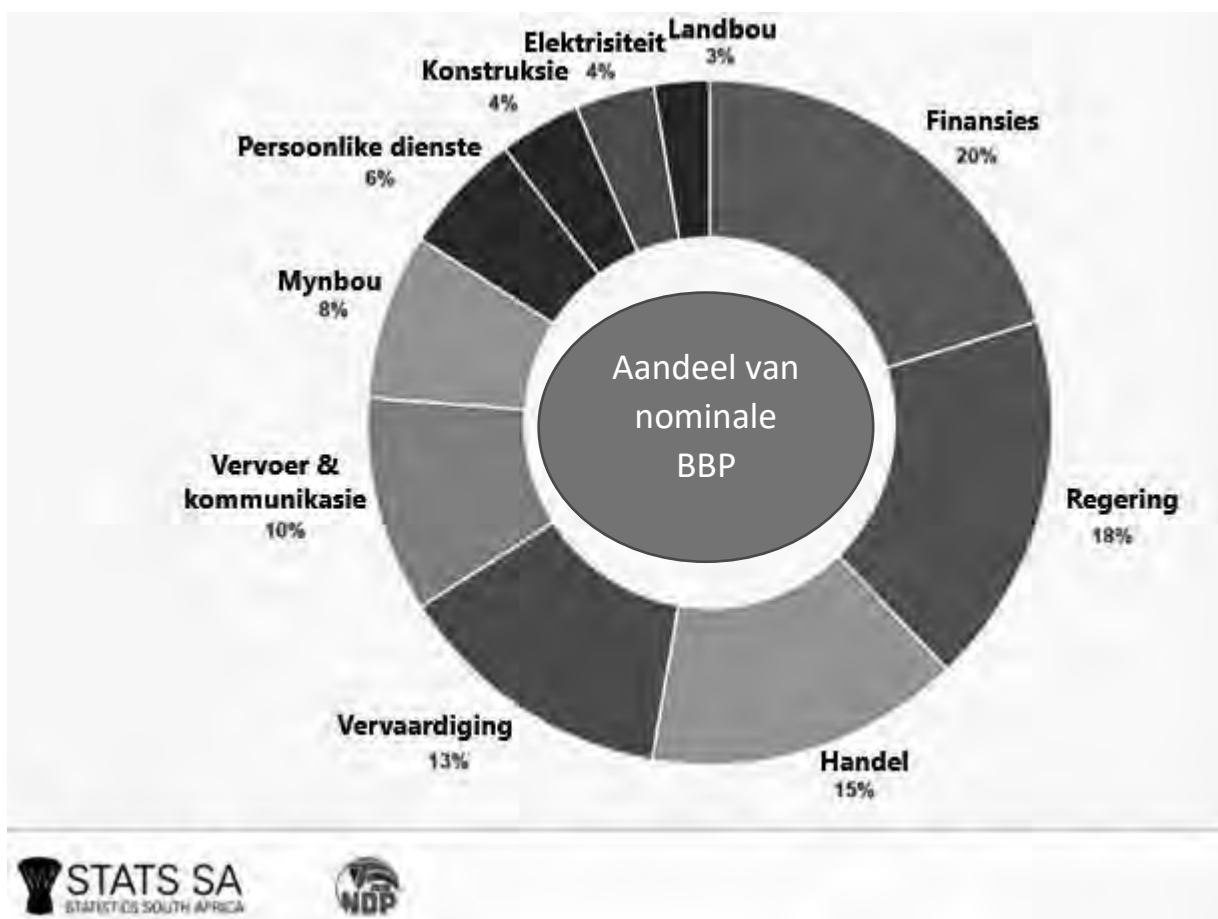
14. Vul die ontbrekende inligting in vir die onderstaande stelling wat in Mei 2021 op Moneyweb gepubliseer is.
- Byna ’n kwart van die bruto binnelandse produk bestaan uit mynbou en vervaardiging, terwyl handel, wat die kleinhandelsektor insluit, \_\_\_\_\_ bydra.
- A 5%
  - B 20%
  - C 27%
  - D 16%

15. Dui aan of die volgende stellings **WAAR** of **ONWAAR** is. Indien **ONWAAR**, korrigeer die stelling.

Dualistiese ekonomie verwys na die bestaan van twee afsonderlike soorte ekonomiese segmente in 'n ekonomie:

- A Onwaar; vryemark ekonomie.
- B Waar.
- C Onwaar; bevelmark ekonomie.
- D Onwaar; tradisionele mark ekonomie.

Gebruik die statistiek hieronder en beantwoord Vraag 16.



16. Wat is die TWEE grootste bydraende primêre sektorbedrywighede tot ons totale BBP in Suid-Afrika?

- A Finansies teen 20% en regering teen 18%.
- B Vervoer en kommunikasie teen 10% en vervaardiging teen 13%.
- C Landbou teen 3% en mynbou teen 8%.
- D Handel teen 15% en regering teen 18%.

17. As die Suid-Afrikaanse rand depresieer, is dit 'n \_\_\_\_\_ vir uitvoerders en 'n \_\_\_\_\_ vir invoerders.

- A bedreiging; geleentheid
- B geleentheid; bedreiging
- C bedreiging; bedreiging
- D geleentheid; geleentheid

## Onderwerp: Vorms van Eienaarskap

- 18 Die meeste entrepreneurs sal 'n lening nodig om 'n nuwe besigheidsonderneming te finansier. Wat was die repokoers in Suid-Afrika aan die einde van Mei 2022?
- A Tussen 1% en 2%
  - B Tussen 2% en 3%
  - C Tussen 4% en 5%
  - D Tussen 7% en 8%

Gebruik die inligting hieronder om Vrae 19 en 20 te beantwoord.



Nuwe Wimpy Franchisenemers kan verwag om tussen R1,9 miljoen en R2,5 miljoen en aanvanklike franchisefooi van R114 300 (BTW uitgesluit) te betaal. Daar word ook van Franchisenemers word ook verwag om 7% van hul omset in bestuursfooi en 5% van h in tantieme te betaal.

<https://businesstech.co.za/news/business/250849/14-food-franchises-that-cost-less-than-r2-million-to-open-in-south>

- 19 Hoeveel BTW sal betaal word op die aanvanklike franchisefooi vir 'n nuwe Wimpy-afsetpunt?
- A R5 715
  - B R17 145
  - C R16 002
  - D R37 500
- 20 Wat is die persentasie van die omset wat deur elke franchisenemer aan Famous Brands betaal word?
- A 5%
  - B 7%
  - C 12%
  - D 15%

## Onderwerp: Kreatiwiteit en Probleemoplossing

21. Die doel om kreatiewe oplossings vir besigheidsverwante probleme te vind, is om 'n \_\_\_\_\_ te skep en in stand te hou.
- A mededingende voordeel
  - B wins
  - C goeie personeelomset
  - D goeie verhouding met verbruikers
22. Die volgende uittreksel is 'n voorbeeld van watter soort teorie wat in ag geneem moet word wanneer kreatiewe denke in 'n diverse werkplek toegepas word?

*Die gees van die Afrika-wêreldbeskouing sluit heelheid, gemeenskap en harmonie in, wat diep in kulturele waardes vasgelê is.*

- A Inheemse denke.
  - B Kragveld analise.
  - C Aansporingsdenke.
  - D Inperkingskragte.
23. Die volgende teorie ondersoek 'n persoon se hele karakter en reputasie, eerder as om na die optrede self te kyk:
- A Beginsel-gebaseerde.
  - B Narratief-gebaseerde.
  - C Deug-gebaseerde.
  - D Uitkoms-gebaseerde.
24. Die 'GB' in SSGB sluit 'n analise van die \_\_\_\_\_ faktore in 'n besigheid in.
- A interne
  - B eksterne
  - C mikro-
  - D publieke
25. Wanneer besighede modelle gebruik om dieetdrankies aan tieners te adverteer, is dit 'n voorbeeld van:
- A verbruikerswese.
  - B materialisme.
  - C aanspreeklikheid.
  - D mededingende advertering.

Onderwerp: Professionalisme en Etiek

26. Om op 'n etiese wyse besigheid te doen, staan bekend as:
- A korporatiewe burgerskap.
  - B sosiale belegging.
  - C sosiale verantwoordelikheid.
  - D korporatiewe betrokkenheid.
27. Die volgende kan 'n onetiese besigheidspraktyk wees:
- A Wimpy wat op advertensieborde naby Nando's adverteer.
  - B Debonairs wat ongeskoolde werkers in diens neem.
  - C Tashas wat vereis dat nuwe kelners MIV/Vigs-toetse ondergaan alhoewel dit deur die wet verbied word.
  - D McDonald's wat ongesonde kitskos verkoop.

28. Kies die korrekte stelling.
- A Etiese gedrag is nie aan kulturele waardes gekoppel nie.
  - B Etiek behels om volgens die wet op te tree.
  - C Om in besigheid suksesvol te wees, moet 'n mens onetiese gedrag ignoreer.
  - D Dit word as oneties beskou om sake op die golfbaan of by 'n sosiale byeenkoms te doen.
29. Die volgende stelling is **ONWAAR**. Verander die onderstreepte woord in die stelling om die stelling **WAAR** te maak.

**Binnehandel** is die daad om iets te neem of te ontvang met die doel om die ontvanger op een of ander manier gunstig te beïnvloed teenoor die party wat die geskenk/beloning voorsien.

- A Diefstal
- B Onwettige kopiëring of gebruik
- C Omkoperij
- D Smokkelary

30. Bedrog kan gedefinieer word as:

- A deur 'n regter of hof opgelê, maar nie afgedwing nie.
- B misleiding vir finansiële gewin.
- C onttrekking uit kommersiële of sosiale verhoudings.
- D presiese nabootsing in die vervaardiging van iets waardevols.



**BUSINESS STUDIES**  
**GRADE 11**  
**ROUND 1 & 2**

**2022 2023 2024**

**MEMO**

## NATIONAL HIGH SCHOOL OLYMPIAD

## NASIONALE HOËRSKOOL OLIMPIADE



### ROUND ONE RONDE EEN

### GR 11

### BUSINESS STUDIES / BESIGHEIDSTUDIES

1 <input type="radio"/> A <input type="radio"/> B <input type="radio"/> C <input checked="" type="radio"/> D	6 <input type="radio"/> A <input checked="" type="radio"/> B <input type="radio"/> C <input type="radio"/> D	11 <input type="radio"/> A <input checked="" type="radio"/> B <input type="radio"/> C <input type="radio"/> D	16 <input type="radio"/> A <input type="radio"/> B <input type="radio"/> C <input checked="" type="radio"/> D	21 <input checked="" type="radio"/> A <input type="radio"/> B <input type="radio"/> C <input type="radio"/> D	26 <input type="radio"/> A <input type="radio"/> B <input type="radio"/> C <input checked="" type="radio"/> D
2 <input type="radio"/> A <input type="radio"/> B <input checked="" type="radio"/> C <input type="radio"/> D	7 <input checked="" type="radio"/> A <input type="radio"/> B <input type="radio"/> C <input type="radio"/> D	12 <input type="radio"/> A <input type="radio"/> B <input checked="" type="radio"/> C <input type="radio"/> D	17 <input type="radio"/> A <input checked="" type="radio"/> B <input type="radio"/> C <input type="radio"/> D	22 <input type="radio"/> A <input type="radio"/> B <input checked="" type="radio"/> C <input type="radio"/> D	27 <input type="radio"/> A <input type="radio"/> B <input checked="" type="radio"/> C <input type="radio"/> D
3 <input type="radio"/> A <input checked="" type="radio"/> B <input type="radio"/> C <input type="radio"/> D	8 <input type="radio"/> A <input type="radio"/> B <input checked="" type="radio"/> C <input type="radio"/> D	13 <input type="radio"/> A <input type="radio"/> B <input type="radio"/> C <input checked="" type="radio"/> D	18 <input type="radio"/> A <input type="radio"/> B <input type="radio"/> C <input checked="" type="radio"/> D	23 <input type="radio"/> A <input type="radio"/> B <input checked="" type="radio"/> C <input type="radio"/> D	28 <input checked="" type="radio"/> A <input type="radio"/> B <input type="radio"/> C <input type="radio"/> D
4 <input checked="" type="radio"/> A <input type="radio"/> B <input type="radio"/> C <input type="radio"/> D	9 <input type="radio"/> A <input type="radio"/> B <input type="radio"/> C <input checked="" type="radio"/> D	14 <input type="radio"/> A <input type="radio"/> B <input checked="" type="radio"/> C <input type="radio"/> D	19 <input type="radio"/> A <input type="radio"/> B <input checked="" type="radio"/> C <input type="radio"/> D	24 <input type="radio"/> A <input type="radio"/> B <input type="radio"/> C <input checked="" type="radio"/> D	29 <input checked="" type="radio"/> A <input type="radio"/> B <input type="radio"/> C <input type="radio"/> D
5 <input type="radio"/> A <input type="radio"/> B <input checked="" type="radio"/> C <input type="radio"/> D	10 <input type="radio"/> A <input checked="" type="radio"/> B <input type="radio"/> C <input type="radio"/> D	15 <input checked="" type="radio"/> A <input type="radio"/> B <input type="radio"/> C <input type="radio"/> D	20 <input type="radio"/> A <input checked="" type="radio"/> B <input type="radio"/> C <input type="radio"/> D	25 <input type="radio"/> A <input type="radio"/> B <input checked="" type="radio"/> C <input type="radio"/> D	30 <input type="radio"/> A <input type="radio"/> B <input checked="" type="radio"/> C <input type="radio"/> D

1.D	6.B	11.B	16.D	21.A	26.D
2.C	7.A	12.C	17.B	22.C	27.C
3.B	8.C	13.D	18.D	23.C	28.A
4.A	9.D	14.C	19.C	24.D	29.A
5.C	10.B	15.A	20.B	25.C	30.C

/30

### ROUND TWO RONDE TWEE

### GR 11

Symbol	Questions	Marks
Low order	8,23,24,26,28,29	/6
Moderate	3,4,5,6,7,11,12,15,21,25,27,30	/12
High order	1,2,9,10,13,14,16,17,18,19,20,22	/12
Answer		Total: /30

Topic		A	B	C	D
Influence - Business environments	1.		<input checked="" type="checkbox"/>	<input checked="" type="checkbox"/>	
	2.				<input checked="" type="checkbox"/>
	3.			<input checked="" type="checkbox"/>	<input checked="" type="checkbox"/>
	4.		<input checked="" type="checkbox"/>	<input checked="" type="checkbox"/>	
Adapting - Business environments	5.		<input checked="" type="checkbox"/>	<input checked="" type="checkbox"/>	
	6.			<input checked="" type="checkbox"/>	<input checked="" type="checkbox"/>
	7.				<input checked="" type="checkbox"/>
	8.				<input checked="" type="checkbox"/>
Socio-economic	9.		<input checked="" type="checkbox"/>	<input checked="" type="checkbox"/>	
	10.	<input checked="" type="checkbox"/>	<input checked="" type="checkbox"/>		
	11.			<input checked="" type="checkbox"/>	<input checked="" type="checkbox"/>
	12.	<input checked="" type="checkbox"/>	<input checked="" type="checkbox"/>		
Sectors	13.	<input checked="" type="checkbox"/>	<input checked="" type="checkbox"/>		
	14.				<input checked="" type="checkbox"/>
	15.		<input checked="" type="checkbox"/>	<input checked="" type="checkbox"/>	

Topic		A	B	C	D
Ownership	16.			<input checked="" type="checkbox"/>	<input checked="" type="checkbox"/>
	17.		<input checked="" type="checkbox"/>	<input checked="" type="checkbox"/>	
	18.			<input checked="" type="checkbox"/>	<input checked="" type="checkbox"/>
	19.		<input checked="" type="checkbox"/>	<input checked="" type="checkbox"/>	
Problem-solving	20.			<input checked="" type="checkbox"/>	<input checked="" type="checkbox"/>
	21.	<input checked="" type="checkbox"/>	<input checked="" type="checkbox"/>		
	22.	<input checked="" type="checkbox"/>	<input checked="" type="checkbox"/>		
	23.			<input checked="" type="checkbox"/>	<input checked="" type="checkbox"/>
Professionalism and ethics	24.		<input checked="" type="checkbox"/>	<input checked="" type="checkbox"/>	
	25.		<input checked="" type="checkbox"/>	<input checked="" type="checkbox"/>	
	26.	<input checked="" type="checkbox"/>	<input checked="" type="checkbox"/>		
	27.			<input checked="" type="checkbox"/>	<input checked="" type="checkbox"/>
	28.	<input checked="" type="checkbox"/>	<input checked="" type="checkbox"/>		
	29.			<input checked="" type="checkbox"/>	<input checked="" type="checkbox"/>
30.		<input checked="" type="checkbox"/>	<input checked="" type="checkbox"/>		



### ACCOUNTING / REKENINGKUNDE

1 <input checked="" type="radio"/> A <input type="radio"/> B <input type="radio"/> C <input type="radio"/> D	6 <input checked="" type="radio"/> A <input type="radio"/> B <input type="radio"/> C <input type="radio"/> D	11 <input checked="" type="radio"/> A <input type="radio"/> B <input type="radio"/> C <input type="radio"/> D	16 <input checked="" type="radio"/> A <input type="radio"/> B <input type="radio"/> C <input type="radio"/> D	21 <input type="radio"/> A <input type="radio"/> B <input checked="" type="radio"/> C <input type="radio"/> D	26 <input type="radio"/> A <input type="radio"/> B <input type="radio"/> C <input checked="" type="radio"/> D
2 <input type="radio"/> A <input checked="" type="radio"/> B <input type="radio"/> C <input type="radio"/> D	7 <input type="radio"/> A <input type="radio"/> B <input checked="" type="radio"/> C <input type="radio"/> D	12 <input type="radio"/> A <input type="radio"/> B <input checked="" type="radio"/> C <input type="radio"/> D	17 <input type="radio"/> A <input checked="" type="radio"/> B <input type="radio"/> C <input type="radio"/> D	22 <input type="radio"/> A <input type="radio"/> B <input checked="" type="radio"/> C <input type="radio"/> D	27 <input type="radio"/> A <input type="radio"/> B <input checked="" type="radio"/> C <input type="radio"/> D
3 <input type="radio"/> A <input type="radio"/> B <input checked="" type="radio"/> C <input type="radio"/> D	8 <input type="radio"/> A <input type="radio"/> B <input checked="" type="radio"/> C <input type="radio"/> D	13 <input type="radio"/> A <input checked="" type="radio"/> B <input type="radio"/> C <input type="radio"/> D	18 <input type="radio"/> A <input type="radio"/> B <input checked="" type="radio"/> C <input type="radio"/> D	23 <input type="radio"/> A <input checked="" type="radio"/> B <input type="radio"/> C <input type="radio"/> D	28 <input type="radio"/> A <input type="radio"/> B <input type="radio"/> C <input checked="" type="radio"/> D
4 <input type="radio"/> A <input checked="" type="radio"/> B <input type="radio"/> C <input type="radio"/> D	9 <input checked="" type="radio"/> A <input type="radio"/> B <input type="radio"/> C <input type="radio"/> D	14 <input type="radio"/> A <input type="radio"/> B <input type="radio"/> C <input checked="" type="radio"/> D	19 <input checked="" type="radio"/> A <input type="radio"/> B <input type="radio"/> C <input type="radio"/> D	24 <input checked="" type="radio"/> A <input type="radio"/> B <input type="radio"/> C <input type="radio"/> D	29 <input type="radio"/> A <input checked="" type="radio"/> B <input type="radio"/> C <input type="radio"/> D
5 <input type="radio"/> A <input type="radio"/> B <input type="radio"/> C <input checked="" type="radio"/> D	10 <input type="radio"/> A <input type="radio"/> B <input checked="" type="radio"/> C <input type="radio"/> D	15 <input type="radio"/> A <input type="radio"/> B <input type="radio"/> C <input checked="" type="radio"/> D	20 <input type="radio"/> A <input type="radio"/> B <input checked="" type="radio"/> C <input type="radio"/> D	25 <input type="radio"/> A <input type="radio"/> B <input type="radio"/> C <input checked="" type="radio"/> D	30 <input type="radio"/> A <input type="radio"/> B <input type="radio"/> C <input checked="" type="radio"/> D

- |      |       |       |       |       |       |
|------|-------|-------|-------|-------|-------|
| 1. A | 6. A  | 11. A | 16. A | 21. C | 26. D |
| 2. B | 7. C  | 12. C | 17. B | 22. C | 27. C |
| 3. C | 8. C  | 13. B | 18. C | 23. B | 28. D |
| 4. B | 9. A  | 14. D | 19. A | 24. A | 29. B |
| 5. D | 10. C | 15. D | 20. C | 25. D | 30. D |

/30

### BUSINESS STUDIES / BESIGHEIDSTUDIES

1 <input checked="" type="radio"/> A <input type="radio"/> B <input type="radio"/> C <input type="radio"/> D	6 <input type="radio"/> A <input checked="" type="radio"/> B <input type="radio"/> C <input type="radio"/> D	11 <input type="radio"/> A <input checked="" type="radio"/> B <input type="radio"/> C <input type="radio"/> D	16 <input type="radio"/> A <input type="radio"/> B <input checked="" type="radio"/> C <input type="radio"/> D	21 <input type="radio"/> A <input checked="" type="radio"/> B <input type="radio"/> C <input type="radio"/> D	26 <input type="radio"/> A <input type="radio"/> B <input checked="" type="radio"/> C <input type="radio"/> D
2 <input type="radio"/> A <input type="radio"/> B <input type="radio"/> C <input checked="" type="radio"/> D	7 <input checked="" type="radio"/> A <input type="radio"/> B <input type="radio"/> C <input type="radio"/> D	12 <input checked="" type="radio"/> A <input type="radio"/> B <input type="radio"/> C <input type="radio"/> D	17 <input checked="" type="radio"/> A <input type="radio"/> B <input type="radio"/> C <input type="radio"/> D	22 <input type="radio"/> A <input type="radio"/> B <input checked="" type="radio"/> C <input type="radio"/> D	27 <input type="radio"/> A <input checked="" type="radio"/> B <input type="radio"/> C <input type="radio"/> D
3 <input type="radio"/> A <input checked="" type="radio"/> B <input type="radio"/> C <input type="radio"/> D	8 <input checked="" type="radio"/> A <input type="radio"/> B <input type="radio"/> C <input type="radio"/> D	13 <input type="radio"/> A <input type="radio"/> B <input type="radio"/> C <input checked="" type="radio"/> D	18 <input type="radio"/> A <input type="radio"/> B <input type="radio"/> C <input checked="" type="radio"/> D	23 <input type="radio"/> A <input type="radio"/> B <input checked="" type="radio"/> C <input type="radio"/> D	28 <input checked="" type="radio"/> A <input type="radio"/> B <input type="radio"/> C <input type="radio"/> D
4 <input checked="" type="radio"/> A <input type="radio"/> B <input type="radio"/> C <input type="radio"/> D	9 <input type="radio"/> A <input checked="" type="radio"/> B <input type="radio"/> C <input type="radio"/> D	14 <input type="radio"/> A <input type="radio"/> B <input type="radio"/> C <input checked="" type="radio"/> D	19 <input type="radio"/> A <input checked="" type="radio"/> B <input type="radio"/> C <input type="radio"/> D	24 <input type="radio"/> A <input type="radio"/> B <input type="radio"/> C <input checked="" type="radio"/> D	29 <input checked="" type="radio"/> A <input type="radio"/> B <input type="radio"/> C <input type="radio"/> D
5 <input type="radio"/> A <input type="radio"/> B <input type="radio"/> C <input checked="" type="radio"/> D	10 <input type="radio"/> A <input type="radio"/> B <input type="radio"/> C <input checked="" type="radio"/> D	15 <input type="radio"/> A <input checked="" type="radio"/> B <input type="radio"/> C <input type="radio"/> D	20 <input type="radio"/> A <input type="radio"/> B <input checked="" type="radio"/> C <input type="radio"/> D	25 <input type="radio"/> A <input type="radio"/> B <input checked="" type="radio"/> C <input type="radio"/> D	30 <input type="radio"/> A <input type="radio"/> B <input checked="" type="radio"/> C <input type="radio"/> D

- |      |       |       |       |       |       |
|------|-------|-------|-------|-------|-------|
| 1. A | 6. B  | 11. B | 16. C | 21. B | 26. C |
| 2. D | 7. A  | 12. A | 17. A | 22. C | 27. B |
| 3. B | 8. A  | 13. D | 18. D | 23. C | 28. A |
| 4. A | 9. B  | 14. C | 19. B | 24. D | 29. A |
| 5. D | 10. D | 15. B | 20. C | 25. C | 30. C |

/30

### ECONOMICS / EKONOMIE

1 <input type="radio"/> A <input type="radio"/> B <input type="radio"/> C <input checked="" type="radio"/> D	6 <input type="radio"/> A <input checked="" type="radio"/> B <input type="radio"/> C <input type="radio"/> D	11 <input type="radio"/> A <input type="radio"/> B <input checked="" type="radio"/> C <input type="radio"/> D	16 <input type="radio"/> A <input checked="" type="radio"/> B <input type="radio"/> C <input type="radio"/> D	21 <input type="radio"/> A <input type="radio"/> B <input type="radio"/> C <input checked="" type="radio"/> D	26 <input type="radio"/> A <input type="radio"/> B <input type="radio"/> C <input checked="" type="radio"/> D
2 <input type="radio"/> A <input type="radio"/> B <input checked="" type="radio"/> C <input type="radio"/> D	7 <input type="radio"/> A <input type="radio"/> B <input checked="" type="radio"/> C <input type="radio"/> D	12 <input type="radio"/> A <input checked="" type="radio"/> B <input type="radio"/> C <input type="radio"/> D	17 <input type="radio"/> A <input checked="" type="radio"/> B <input type="radio"/> C <input type="radio"/> D	22 <input type="radio"/> A <input type="radio"/> B <input checked="" type="radio"/> C <input type="radio"/> D	27 <input type="radio"/> A <input checked="" type="radio"/> B <input type="radio"/> C <input type="radio"/> D
3 <input checked="" type="radio"/> A <input type="radio"/> B <input type="radio"/> C <input type="radio"/> D	8 <input type="radio"/> A <input checked="" type="radio"/> B <input type="radio"/> C <input type="radio"/> D	13 <input type="radio"/> A <input type="radio"/> B <input checked="" type="radio"/> C <input type="radio"/> D	18 <input type="radio"/> A <input type="radio"/> B <input checked="" type="radio"/> C <input type="radio"/> D	23 <input checked="" type="radio"/> A <input type="radio"/> B <input type="radio"/> C <input type="radio"/> D	28 <input type="radio"/> A <input checked="" type="radio"/> B <input type="radio"/> C <input type="radio"/> D
4 <input type="radio"/> A <input checked="" type="radio"/> B <input type="radio"/> C <input type="radio"/> D	9 <input type="radio"/> A <input type="radio"/> B <input checked="" type="radio"/> C <input type="radio"/> D	14 <input type="radio"/> A <input type="radio"/> B <input checked="" type="radio"/> C <input type="radio"/> D	19 <input type="radio"/> A <input type="radio"/> B <input type="radio"/> C <input checked="" type="radio"/> D	24 <input type="radio"/> A <input type="radio"/> B <input type="radio"/> C <input checked="" type="radio"/> D	29 <input checked="" type="radio"/> A <input type="radio"/> B <input type="radio"/> C <input type="radio"/> D
5 <input checked="" type="radio"/> A <input type="radio"/> B <input type="radio"/> C <input type="radio"/> D	10 <input type="radio"/> A <input type="radio"/> B <input checked="" type="radio"/> C <input type="radio"/> D	15 <input type="radio"/> A <input type="radio"/> B <input checked="" type="radio"/> C <input type="radio"/> D	20 <input type="radio"/> A <input checked="" type="radio"/> B <input type="radio"/> C <input type="radio"/> D	25 <input type="radio"/> A <input checked="" type="radio"/> B <input type="radio"/> C <input type="radio"/> D	30 <input type="radio"/> A <input type="radio"/> B <input type="radio"/> C <input checked="" type="radio"/> D

- |      |       |       |       |       |       |
|------|-------|-------|-------|-------|-------|
| 1. D | 6. B  | 11. C | 16. B | 21. D | 26. D |
| 2. C | 7. C  | 12. B | 17. B | 22. C | 27. B |
| 3. A | 8. B  | 13. C | 18. C | 23. A | 28. B |
| 4. B | 9. C  | 14. C | 19. D | 24. D | 29. A |
| 5. A | 10. C | 15. C | 20. B | 25. B | 30. D |

/30



### 2023

### GRADE 11 GRAAD

**ROUND TWO MEMORANDUM RONDE TWEE**  
**\*Final Round\* \*Finale Ronde\***

### ACCOUNTING / REKENINGKUNDE

1 <input checked="" type="radio"/> A <input type="radio"/> B <input type="radio"/> C <input type="radio"/> D	6 <input checked="" type="radio"/> A <input type="radio"/> B <input type="radio"/> C <input type="radio"/> D	11 <input checked="" type="radio"/> A <input type="radio"/> B <input type="radio"/> C <input type="radio"/> D	16 <input type="radio"/> A <input type="radio"/> B <input type="radio"/> C <input checked="" type="radio"/> D	21 <input type="radio"/> A <input type="radio"/> B <input type="radio"/> C <input checked="" type="radio"/> D	26 <input checked="" type="radio"/> A <input type="radio"/> B <input type="radio"/> C <input type="radio"/> D
2 <input type="radio"/> A <input checked="" type="radio"/> B <input type="radio"/> C <input type="radio"/> D	7 <input checked="" type="radio"/> A <input type="radio"/> B <input type="radio"/> C <input type="radio"/> D	12 <input type="radio"/> A <input checked="" type="radio"/> B <input type="radio"/> C <input type="radio"/> D	17 <input type="radio"/> A <input type="radio"/> B <input type="radio"/> C <input checked="" type="radio"/> D	22 <input type="radio"/> A <input type="radio"/> B <input checked="" type="radio"/> C <input type="radio"/> D	27 <input checked="" type="radio"/> A <input type="radio"/> B <input type="radio"/> C <input type="radio"/> D
3 <input type="radio"/> A <input checked="" type="radio"/> B <input type="radio"/> C <input type="radio"/> D	8 <input type="radio"/> A <input type="radio"/> B <input checked="" type="radio"/> C <input type="radio"/> D	13 <input type="radio"/> A <input checked="" type="radio"/> B <input type="radio"/> C <input type="radio"/> D	18 <input checked="" type="radio"/> A <input type="radio"/> B <input type="radio"/> C <input type="radio"/> D	23 <input type="radio"/> A <input type="radio"/> B <input type="radio"/> C <input checked="" type="radio"/> D	28 <input type="radio"/> A <input type="radio"/> B <input checked="" type="radio"/> C <input type="radio"/> D
4 <input checked="" type="radio"/> A <input type="radio"/> B <input type="radio"/> C <input type="radio"/> D	9 <input type="radio"/> A <input type="radio"/> B <input type="radio"/> C <input checked="" type="radio"/> D	14 <input type="radio"/> A <input type="radio"/> B <input checked="" type="radio"/> C <input type="radio"/> D	19 <input checked="" type="radio"/> A <input type="radio"/> B <input type="radio"/> C <input type="radio"/> D	24 <input checked="" type="radio"/> A <input type="radio"/> B <input type="radio"/> C <input type="radio"/> D	29 <input checked="" type="radio"/> A <input type="radio"/> B <input type="radio"/> C <input type="radio"/> D
5 <input type="radio"/> A <input checked="" type="radio"/> B <input type="radio"/> C <input type="radio"/> D	10 <input type="radio"/> A <input type="radio"/> B <input type="radio"/> C <input checked="" type="radio"/> D	15 <input type="radio"/> A <input type="radio"/> B <input checked="" type="radio"/> C <input type="radio"/> D	20 <input type="radio"/> A <input checked="" type="radio"/> B <input type="radio"/> C <input type="radio"/> D	25 <input type="radio"/> A <input type="radio"/> B <input checked="" type="radio"/> C <input type="radio"/> D	30 <input checked="" type="radio"/> A <input type="radio"/> B <input type="radio"/> C <input type="radio"/> D

- |      |       |       |       |       |       |
|------|-------|-------|-------|-------|-------|
| 1. A | 6. A  | 11. A | 16. D | 21. D | 26. A |
| 2. B | 7. A  | 12. B | 17. D | 22. C | 27. A |
| 3. B | 8. C  | 13. B | 18. A | 23. D | 28. C |
| 4. A | 9. D  | 14. C | 19. A | 24. A | 29. A |
| 5. B | 10. D | 15. C | 20. B | 25. C | 30. A |

/30

### BUSINESS STUDIES / BESIGHEIDSTUDIES

1 <input type="radio"/> A <input checked="" type="radio"/> B <input type="radio"/> C <input type="radio"/> D	6 <input checked="" type="radio"/> A <input type="radio"/> B <input type="radio"/> C <input type="radio"/> D	11 <input type="radio"/> A <input checked="" type="radio"/> B <input type="radio"/> C <input type="radio"/> D	16 <input type="radio"/> A <input type="radio"/> B <input checked="" type="radio"/> C <input type="radio"/> D	21 <input type="radio"/> A <input type="radio"/> B <input type="radio"/> C <input checked="" type="radio"/> D	26 <input type="radio"/> A <input type="radio"/> B <input checked="" type="radio"/> C <input type="radio"/> D
2 <input type="radio"/> A <input type="radio"/> B <input type="radio"/> C <input checked="" type="radio"/> D	7 <input type="radio"/> A <input checked="" type="radio"/> B <input type="radio"/> C <input type="radio"/> D	12 <input checked="" type="radio"/> A <input type="radio"/> B <input type="radio"/> C <input type="radio"/> D	17 <input type="radio"/> A <input checked="" type="radio"/> B <input type="radio"/> C <input type="radio"/> D	22 <input checked="" type="radio"/> A <input type="radio"/> B <input type="radio"/> C <input type="radio"/> D	27 <input type="radio"/> A <input type="radio"/> B <input type="radio"/> C <input checked="" type="radio"/> D
3 <input checked="" type="radio"/> A <input type="radio"/> B <input type="radio"/> C <input type="radio"/> D	8 <input type="radio"/> A <input type="radio"/> B <input type="radio"/> C <input checked="" type="radio"/> D	13 <input checked="" type="radio"/> A <input type="radio"/> B <input type="radio"/> C <input type="radio"/> D	18 <input type="radio"/> A <input type="radio"/> B <input type="radio"/> C <input checked="" type="radio"/> D	23 <input type="radio"/> A <input checked="" type="radio"/> B <input type="radio"/> C <input type="radio"/> D	28 <input type="radio"/> A <input type="radio"/> B <input checked="" type="radio"/> C <input type="radio"/> D
4 <input type="radio"/> A <input type="radio"/> B <input checked="" type="radio"/> C <input type="radio"/> D	9 <input type="radio"/> A <input checked="" type="radio"/> B <input type="radio"/> C <input type="radio"/> D	14 <input type="radio"/> A <input type="radio"/> B <input type="radio"/> C <input checked="" type="radio"/> D	19 <input type="radio"/> A <input checked="" type="radio"/> B <input type="radio"/> C <input type="radio"/> D	24 <input type="radio"/> A <input type="radio"/> B <input checked="" type="radio"/> C <input type="radio"/> D	29 <input checked="" type="radio"/> A <input type="radio"/> B <input type="radio"/> C <input type="radio"/> D
5 <input type="radio"/> A <input checked="" type="radio"/> B <input type="radio"/> C <input type="radio"/> D	10 <input checked="" type="radio"/> A <input type="radio"/> B <input type="radio"/> C <input type="radio"/> D	15 <input type="radio"/> A <input checked="" type="radio"/> B <input type="radio"/> C <input type="radio"/> D	20 <input type="radio"/> A <input type="radio"/> B <input checked="" type="radio"/> C <input type="radio"/> D	25 <input type="radio"/> A <input type="radio"/> B <input type="radio"/> C <input checked="" type="radio"/> D	30 <input type="radio"/> A <input type="radio"/> B <input checked="" type="radio"/> C <input type="radio"/> D

- |      |       |       |       |       |       |
|------|-------|-------|-------|-------|-------|
| 1. B | 6. A  | 11. B | 16. C | 21. D | 26. C |
| 2. D | 7. B  | 12. A | 17. B | 22. A | 27. D |
| 3. A | 8. D  | 13. A | 18. D | 23. B | 28. C |
| 4. C | 9. B  | 14. D | 19. B | 24. C | 29. A |
| 5. B | 10. A | 15. B | 20. C | 25. D | 30. C |

/30

### ECONOMICS / EKONOMIE

1 <input checked="" type="radio"/> A <input type="radio"/> B <input type="radio"/> C <input type="radio"/> D	6 <input type="radio"/> A <input type="radio"/> B <input checked="" type="radio"/> C <input type="radio"/> D	11 <input checked="" type="radio"/> A <input type="radio"/> B <input type="radio"/> C <input type="radio"/> D	16 <input checked="" type="radio"/> A <input type="radio"/> B <input type="radio"/> C <input type="radio"/> D	21 <input type="radio"/> A <input type="radio"/> B <input checked="" type="radio"/> C <input type="radio"/> D	26 <input type="radio"/> A <input type="radio"/> B <input checked="" type="radio"/> C <input type="radio"/> D
2 <input type="radio"/> A <input type="radio"/> B <input checked="" type="radio"/> C <input type="radio"/> D	7 <input type="radio"/> A <input checked="" type="radio"/> B <input type="radio"/> C <input type="radio"/> D	12 <input type="radio"/> A <input type="radio"/> B <input checked="" type="radio"/> C <input type="radio"/> D	17 <input type="radio"/> A <input checked="" type="radio"/> B <input type="radio"/> C <input type="radio"/> D	22 <input type="radio"/> A <input checked="" type="radio"/> B <input type="radio"/> C <input type="radio"/> D	27 <input checked="" type="radio"/> A <input type="radio"/> B <input type="radio"/> C <input type="radio"/> D
3 <input type="radio"/> A <input type="radio"/> B <input type="radio"/> C <input checked="" type="radio"/> D	8 <input type="radio"/> A <input type="radio"/> B <input checked="" type="radio"/> C <input type="radio"/> D	13 <input checked="" type="radio"/> A <input type="radio"/> B <input type="radio"/> C <input type="radio"/> D	18 <input type="radio"/> A <input checked="" type="radio"/> B <input type="radio"/> C <input type="radio"/> D	23 <input type="radio"/> A <input type="radio"/> B <input checked="" type="radio"/> C <input type="radio"/> D	28 <input type="radio"/> A <input type="radio"/> B <input checked="" type="radio"/> C <input type="radio"/> D
4 <input checked="" type="radio"/> A <input type="radio"/> B <input type="radio"/> C <input type="radio"/> D	9 <input checked="" type="radio"/> A <input type="radio"/> B <input type="radio"/> C <input type="radio"/> D	14 <input type="radio"/> A <input type="radio"/> B <input checked="" type="radio"/> C <input type="radio"/> D	19 <input type="radio"/> A <input type="radio"/> B <input type="radio"/> C <input checked="" type="radio"/> D	24 <input checked="" type="radio"/> A <input type="radio"/> B <input type="radio"/> C <input type="radio"/> D	29 <input checked="" type="radio"/> A <input type="radio"/> B <input type="radio"/> C <input type="radio"/> D
5 <input checked="" type="radio"/> A <input type="radio"/> B <input type="radio"/> C <input type="radio"/> D	10 <input type="radio"/> A <input type="radio"/> B <input checked="" type="radio"/> C <input type="radio"/> D	15 <input type="radio"/> A <input checked="" type="radio"/> B <input type="radio"/> C <input type="radio"/> D	20 <input type="radio"/> A <input type="radio"/> B <input checked="" type="radio"/> C <input type="radio"/> D	25 <input type="radio"/> A <input type="radio"/> B <input type="radio"/> C <input checked="" type="radio"/> D	30 <input type="radio"/> A <input type="radio"/> B <input checked="" type="radio"/> C <input type="radio"/> D

- |      |       |       |       |       |       |
|------|-------|-------|-------|-------|-------|
| 1. A | 6. C  | 11. A | 16. A | 21. C | 26. C |
| 2. C | 7. B  | 12. C | 17. B | 22. B | 27. A |
| 3. D | 8. C  | 13. A | 18. B | 23. C | 28. C |
| 4. A | 9. A  | 14. C | 19. D | 24. A | 29. A |
| 5. A | 10. C | 15. B | 20. C | 25. D | 30. C |

/30



#### ACCOUNTING / REKENINGKUNDE

1 <input type="radio"/> A <input checked="" type="radio"/> B <input type="radio"/> C <input type="radio"/> D	6 <input type="radio"/> A <input checked="" type="radio"/> B <input type="radio"/> C <input type="radio"/> D	11 <input type="radio"/> A <input type="radio"/> B <input type="radio"/> C <input checked="" type="radio"/> D	16 <input checked="" type="radio"/> A <input type="radio"/> B <input type="radio"/> C <input type="radio"/> D	21 <input type="radio"/> A <input type="radio"/> B <input type="radio"/> C <input checked="" type="radio"/> D	26 <input type="radio"/> A <input type="radio"/> B <input checked="" type="radio"/> C <input type="radio"/> D
2 <input type="radio"/> A <input checked="" type="radio"/> B <input type="radio"/> C <input type="radio"/> D	7 <input type="radio"/> A <input type="radio"/> B <input checked="" type="radio"/> C <input type="radio"/> D	12 <input type="radio"/> A <input type="radio"/> B <input checked="" type="radio"/> C <input type="radio"/> D	17 <input type="radio"/> A <input checked="" type="radio"/> B <input type="radio"/> C <input type="radio"/> D	22 <input type="radio"/> A <input type="radio"/> B <input checked="" type="radio"/> C <input type="radio"/> D	27 <input type="radio"/> A <input type="radio"/> B <input checked="" type="radio"/> C <input type="radio"/> D
3 <input type="radio"/> A <input type="radio"/> B <input checked="" type="radio"/> C <input type="radio"/> D	8 <input type="radio"/> A <input type="radio"/> B <input type="radio"/> C <input checked="" type="radio"/> D	13 <input checked="" type="radio"/> A <input type="radio"/> B <input type="radio"/> C <input type="radio"/> D	18 <input checked="" type="radio"/> A <input type="radio"/> B <input type="radio"/> C <input type="radio"/> D	23 <input checked="" type="radio"/> A <input type="radio"/> B <input type="radio"/> C <input type="radio"/> D	28 <input type="radio"/> A <input checked="" type="radio"/> B <input type="radio"/> C <input type="radio"/> D
4 <input type="radio"/> A <input checked="" type="radio"/> B <input type="radio"/> C <input type="radio"/> D	9 <input type="radio"/> A <input checked="" type="radio"/> B <input type="radio"/> C <input type="radio"/> D	14 <input type="radio"/> A <input checked="" type="radio"/> B <input type="radio"/> C <input type="radio"/> D	19 <input type="radio"/> A <input checked="" type="radio"/> B <input type="radio"/> C <input type="radio"/> D	24 <input type="radio"/> A <input type="radio"/> B <input type="radio"/> C <input checked="" type="radio"/> D	29 <input type="radio"/> A <input type="radio"/> B <input checked="" type="radio"/> C <input type="radio"/> D
5 <input type="radio"/> A <input type="radio"/> B <input checked="" type="radio"/> C <input type="radio"/> D	10 <input type="radio"/> A <input checked="" type="radio"/> B <input type="radio"/> C <input type="radio"/> D	15 <input type="radio"/> A <input type="radio"/> B <input checked="" type="radio"/> C <input type="radio"/> D	20 <input type="radio"/> A <input type="radio"/> B <input checked="" type="radio"/> C <input type="radio"/> D	25 <input type="radio"/> A <input checked="" type="radio"/> B <input type="radio"/> C <input type="radio"/> D	30 <input type="radio"/> A <input type="radio"/> B <input type="radio"/> C <input checked="" type="radio"/> D

- |      |       |       |       |       |       |
|------|-------|-------|-------|-------|-------|
| 1. B | 6. B  | 11. D | 16. A | 21. D | 26. C |
| 2. B | 7. C  | 12. C | 17. B | 22. C | 27. C |
| 3. C | 8. D  | 13. A | 18. A | 23. A | 28. B |
| 4. B | 9. B  | 14. B | 19. B | 24. D | 29. C |
| 5. C | 10. B | 15. C | 20. C | 25. B | 30. D |

/30

#### BUSINESS STUDIES / BESIGHEIDSTUDIES

1 <input type="radio"/> A <input type="radio"/> B <input checked="" type="radio"/> C <input type="radio"/> D	6 <input type="radio"/> A <input type="radio"/> B <input checked="" type="radio"/> C <input type="radio"/> D	11 <input type="radio"/> A <input checked="" type="radio"/> B <input type="radio"/> C <input type="radio"/> D	16 <input type="radio"/> A <input type="radio"/> B <input checked="" type="radio"/> C <input type="radio"/> D	21 <input type="radio"/> A <input checked="" type="radio"/> B <input type="radio"/> C <input type="radio"/> D	26 <input type="radio"/> A <input type="radio"/> B <input type="radio"/> C <input checked="" type="radio"/> D
2 <input type="radio"/> A <input type="radio"/> B <input checked="" type="radio"/> C <input type="radio"/> D	7 <input type="radio"/> A <input checked="" type="radio"/> B <input type="radio"/> C <input type="radio"/> D	12 <input type="radio"/> A <input checked="" type="radio"/> B <input type="radio"/> C <input type="radio"/> D	17 <input type="radio"/> A <input type="radio"/> B <input checked="" type="radio"/> C <input type="radio"/> D	22 <input checked="" type="radio"/> A <input type="radio"/> B <input type="radio"/> C <input type="radio"/> D	27 <input checked="" type="radio"/> A <input type="radio"/> B <input type="radio"/> C <input type="radio"/> D
3 <input type="radio"/> A <input type="radio"/> B <input checked="" type="radio"/> C <input type="radio"/> D	8 <input checked="" type="radio"/> A <input type="radio"/> B <input type="radio"/> C <input type="radio"/> D	13 <input checked="" type="radio"/> A <input type="radio"/> B <input type="radio"/> C <input type="radio"/> D	18 <input type="radio"/> A <input checked="" type="radio"/> B <input type="radio"/> C <input type="radio"/> D	23 <input type="radio"/> A <input type="radio"/> B <input checked="" type="radio"/> C <input type="radio"/> D	28 <input type="radio"/> A <input type="radio"/> B <input checked="" type="radio"/> C <input type="radio"/> D
4 <input checked="" type="radio"/> A <input type="radio"/> B <input type="radio"/> C <input type="radio"/> D	9 <input type="radio"/> A <input type="radio"/> B <input type="radio"/> C <input checked="" type="radio"/> D	14 <input type="radio"/> A <input type="radio"/> B <input type="radio"/> C <input checked="" type="radio"/> D	19 <input type="radio"/> A <input type="radio"/> B <input type="radio"/> C <input checked="" type="radio"/> D	24 <input type="radio"/> A <input type="radio"/> B <input checked="" type="radio"/> C <input type="radio"/> D	29 <input checked="" type="radio"/> A <input type="radio"/> B <input type="radio"/> C <input type="radio"/> D
5 <input type="radio"/> A <input type="radio"/> B <input checked="" type="radio"/> C <input type="radio"/> D	10 <input type="radio"/> A <input checked="" type="radio"/> B <input type="radio"/> C <input type="radio"/> D	15 <input type="radio"/> A <input checked="" type="radio"/> B <input type="radio"/> C <input type="radio"/> D	20 <input type="radio"/> A <input type="radio"/> B <input type="radio"/> C <input checked="" type="radio"/> D	25 <input type="radio"/> A <input checked="" type="radio"/> B <input type="radio"/> C <input type="radio"/> D	30 <input checked="" type="radio"/> A <input type="radio"/> B <input type="radio"/> C <input type="radio"/> D

- |      |       |       |       |       |       |
|------|-------|-------|-------|-------|-------|
| 1. C | 6. C  | 11. B | 16. C | 21. B | 26. D |
| 2. C | 7. B  | 12. B | 17. C | 22. A | 27. A |
| 3. C | 8. A  | 13. A | 18. B | 23. C | 28. C |
| 4. A | 9. D  | 14. D | 19. D | 24. C | 29. A |
| 5. C | 10. B | 15. B | 20. D | 25. B | 30. A |

/30

#### ECONOMICS / EKONOMIE

1 <input type="radio"/> A <input checked="" type="radio"/> B <input type="radio"/> C <input type="radio"/> D	6 <input type="radio"/> A <input type="radio"/> B <input checked="" type="radio"/> C <input type="radio"/> D	11 <input type="radio"/> A <input checked="" type="radio"/> B <input type="radio"/> C <input type="radio"/> D	16 <input type="radio"/> A <input type="radio"/> B <input checked="" type="radio"/> C <input type="radio"/> D	21 <input type="radio"/> A <input checked="" type="radio"/> B <input type="radio"/> C <input type="radio"/> D	26 <input type="radio"/> A <input checked="" type="radio"/> B <input type="radio"/> C <input type="radio"/> D
2 <input type="radio"/> A <input type="radio"/> B <input checked="" type="radio"/> C <input type="radio"/> D	7 <input type="radio"/> A <input type="radio"/> B <input checked="" type="radio"/> C <input type="radio"/> D	12 <input checked="" type="radio"/> A <input type="radio"/> B <input type="radio"/> C <input type="radio"/> D	17 <input type="radio"/> A <input checked="" type="radio"/> B <input type="radio"/> C <input type="radio"/> D	22 <input type="radio"/> A <input type="radio"/> B <input type="radio"/> C <input checked="" type="radio"/> D	27 <input type="radio"/> A <input type="radio"/> B <input type="radio"/> C <input checked="" type="radio"/> D
3 <input type="radio"/> A <input checked="" type="radio"/> B <input type="radio"/> C <input type="radio"/> D	8 <input type="radio"/> A <input type="radio"/> B <input checked="" type="radio"/> C <input type="radio"/> D	13 <input type="radio"/> A <input type="radio"/> B <input checked="" type="radio"/> C <input type="radio"/> D	18 <input type="radio"/> A <input type="radio"/> B <input checked="" type="radio"/> C <input type="radio"/> D	23 <input type="radio"/> A <input checked="" type="radio"/> B <input type="radio"/> C <input type="radio"/> D	28 <input type="radio"/> A <input checked="" type="radio"/> B <input type="radio"/> C <input type="radio"/> D
4 <input type="radio"/> A <input checked="" type="radio"/> B <input type="radio"/> C <input type="radio"/> D	9 <input type="radio"/> A <input type="radio"/> B <input checked="" type="radio"/> C <input type="radio"/> D	14 <input type="radio"/> A <input checked="" type="radio"/> B <input type="radio"/> C <input type="radio"/> D	19 <input type="radio"/> A <input type="radio"/> B <input type="radio"/> C <input checked="" type="radio"/> D	24 <input type="radio"/> A <input type="radio"/> B <input checked="" type="radio"/> C <input type="radio"/> D	29 <input type="radio"/> A <input type="radio"/> B <input checked="" type="radio"/> C <input type="radio"/> D
5 <input type="radio"/> A <input checked="" type="radio"/> B <input type="radio"/> C <input type="radio"/> D	10 <input type="radio"/> A <input checked="" type="radio"/> B <input type="radio"/> C <input type="radio"/> D	15 <input type="radio"/> A <input type="radio"/> B <input type="radio"/> C <input checked="" type="radio"/> D	20 <input checked="" type="radio"/> A <input type="radio"/> B <input type="radio"/> C <input type="radio"/> D	25 <input checked="" type="radio"/> A <input type="radio"/> B <input type="radio"/> C <input type="radio"/> D	30 <input checked="" type="radio"/> A <input type="radio"/> B <input type="radio"/> C <input type="radio"/> D

- |      |       |       |       |       |       |
|------|-------|-------|-------|-------|-------|
| 1. B | 6. C  | 11. B | 16. C | 21. B | 26. B |
| 2. C | 7. C  | 12. A | 17. B | 22. D | 27. D |
| 3. B | 8. C  | 13. C | 18. C | 23. B | 28. B |
| 4. B | 9. C  | 14. B | 19. D | 24. C | 29. C |
| 5. B | 10. B | 15. D | 20. A | 25. A | 30. A |

/30



### 2024

### GRADE 11 GRAAD

### ROUND TWO MEMORANDUM RONDE TWEE

#### ACCOUNTING / REKENINGKUNDE

1	A	B	<b>C</b>	D
2	A	<b>B</b>	C	D
3	A	<b>B</b>	C	D
4	A	<b>B</b>	C	D
5	A	B	<b>C</b>	D

6	A	B	C	<b>D</b>
7	<b>A</b>	B	C	D
8	A	B	<b>C</b>	D
9	A	B	<b>C</b>	D
10	A	B	<b>C</b>	D

11	A	B	<b>C</b>	D
12	<b>A</b>	B	C	D
13	A	B	C	<b>D</b>
14	<b>A</b>	B	C	D
15	A	B	<b>C</b>	D

16	<b>A</b>	B	C	D
17	A	<b>B</b>	C	D
18	<b>A</b>	B	C	D
19	<b>A</b>	B	C	D
20	A	<b>B</b>	C	D

21	A	B	<b>C</b>	D
22	A	B	C	<b>D</b>
23	A	<b>B</b>	C	D
24	A	<b>B</b>	C	D
25	A	B	C	<b>D</b>

26	<b>A</b>	B	C	D
27	A	<b>B</b>	C	D
28	A	<b>B</b>	C	D
29	A	B	C	<b>D</b>
30	A	<b>B</b>	C	D

- |      |       |       |       |       |       |
|------|-------|-------|-------|-------|-------|
| 1. C | 6. D  | 11. C | 16. A | 21. C | 26. A |
| 2. B | 7. A  | 12. A | 17. B | 22. D | 27. B |
| 3. B | 8. C  | 13. D | 18. A | 23. B | 28. B |
| 4. B | 9. C  | 14. A | 19. A | 24. B | 29. D |
| 5. C | 10. C | 15. C | 20. B | 25. D | 30. B |

/30

#### BUSINESS STUDIES / BESIGHEIDSTUDIES

1	A	<b>B</b>	C	D
2	A	B	C	<b>D</b>
3	A	B	<b>C</b>	D
4	A	B	<b>C</b>	D
5	<b>A</b>	B	C	D

6	<b>A</b>	B	C	D
7	A	<b>B</b>	C	D
8	A	B	C	<b>D</b>
9	A	<b>B</b>	C	D
10	<b>A</b>	B	C	D

11	A	<b>B</b>	C	D
12	<b>A</b>	B	C	D
13	<b>A</b>	B	C	D
14	A	B	C	<b>D</b>
15	A	<b>B</b>	C	D

16	A	B	<b>C</b>	D
17	A	<b>B</b>	C	D
18	A	B	<b>C</b>	D
19	A	<b>B</b>	C	D
20	A	B	<b>C</b>	D

21	A	B	C	<b>D</b>
22	<b>A</b>	B	C	D
23	A	<b>B</b>	C	D
24	A	B	<b>C</b>	D
25	A	B	C	<b>D</b>

26	A	B	<b>C</b>	D
27	A	B	C	<b>D</b>
28	A	B	<b>C</b>	D
29	<b>A</b>	B	C	D
30	<b>A</b>	B	C	D

- |      |       |       |       |       |       |
|------|-------|-------|-------|-------|-------|
| 1. B | 6. A  | 11. B | 16. C | 21. D | 26. C |
| 2. D | 7. B  | 12. A | 17. B | 22. A | 27. D |
| 3. C | 8. D  | 13. A | 18. C | 23. B | 28. C |
| 4. C | 9. B  | 14. D | 19. B | 24. C | 29. A |
| 5. A | 10. A | 15. B | 20. C | 25. D | 30. A |

/30

#### ECONOMICS / EKONOMIE

1	A	B	<b>C</b>	D
2	A	<b>B</b>	C	D
3	A	B	<b>C</b>	D
4	A	B	C	<b>D</b>
5	A	<b>B</b>	C	D

6	<b>A</b>	B	C	D
7	A	B	<b>C</b>	D
8	A	B	<b>C</b>	D
9	A	B	C	<b>D</b>
10	<b>A</b>	B	C	D

11	A	B	C	<b>D</b>
12	A	B	<b>C</b>	D
13	A	<b>B</b>	C	D
14	A	B	<b>C</b>	D
15	A	<b>B</b>	C	D

16	A	B	<b>C</b>	D
17	A	<b>B</b>	C	D
18	A	B	C	<b>D</b>
19	<b>A</b>	B	C	D
20	A	<b>B</b>	C	D

21	A	B	<b>C</b>	D
22	A	<b>B</b>	C	D
23	A	B	<b>C</b>	D
24	<b>A</b>	B	C	D
25	<b>A</b>	B	C	D

26	A	B	<b>C</b>	D
27	A	B	C	<b>D</b>
28	A	<b>B</b>	C	D
29	A	B	C	<b>D</b>
30	A	<b>B</b>	C	D

- |      |       |       |       |       |       |
|------|-------|-------|-------|-------|-------|
| 1. C | 6. A  | 11. D | 16. C | 21. C | 26. C |
| 2. B | 7. C  | 12. C | 17. B | 22. B | 27. D |
| 3. C | 8. C  | 13. B | 18. D | 23. C | 28. B |
| 4. D | 9. D  | 14. C | 19. A | 24. A | 29. D |
| 5. B | 10. A | 15. B | 20. B | 25. A | 30. B |

/30

JOIN THE NEDBANK BURSARY PROGRAMME.

# THE DIFFERENCE

**STARTS WITH  
OUR YOUTH.**

#YOUNGDIFFERENCEMAKER



**The Nedbank External Bursary Programme is open to full-time Undergraduate and Honours students who are studying towards qualifications in the financial sector with a strong focus on STEM (Science, Technology, Engineering and Mathematics) and Green Economy skills.**

If you do not have the financial means to study full-time towards your degree or diploma at a South African public university or university of technology, and you meet the below criteria, it is time to become a **#YoungDifferenceMaker!**

## CRITERIA FOR SELECTION:

**To be eligible for the Nedbank bursary, you must:**

- be a South African citizen; and
- have a proven financial need, as determined by your household income.

**Must have:**

- a minimum academic average of 65% in the year that you are applying for the bursary;
- a minimum academic average of 65% for the required subjects aligned with the qualification you plan to study towards at university;
- not completed your grade 12 or senior certificate with mathematics literacy; and
- successfully obtained admission approval to a South African public university or university of technology for the undergraduate qualification you plan to study towards.

**The application process:**

We screen bursary applications against our external bursary selection criteria and award bursaries through the Nedbank Educational Trust, at the sole discretion of the trust.

**The screening process:**

- We will only consider bursary applications submitted online via the link we have provided.
- Incomplete bursary applications will be rejected.
- Bursary applications will be screened and shortlisted according to the qualifying criteria.

**If you are shortlisted, we will ask you to:**

- submit the relevant documents for financial review;
- participate in psychometric and other assessments; and
- attend an interview.

## YOUR FUTURE STARTS NOW!

All candidates will receive feedback on the status of their application at the completion of the recruitment and selection process.

**Contact information:**

**Email:** [Unlockyourambition@nedbank.co.za](mailto:Unlockyourambition@nedbank.co.za)

**Closing date for applications is  
31 August 2024.**

Bursaries are granted at Nedbank's sole discretion.

For the complete application process and a list of required documents, please visit our website at [www.nedbank.co.za/bursary](http://www.nedbank.co.za/bursary)

see money differently

Nedbank Ltd 1951/000009/06 - licensed FSP & registered CP (NCRCP16).

**NEDBANK**